

数研研究レポート 32

高校生の職業選択意識調査 についての研究

1973年3月

統計数理研究所

当研究所では現在 *Annals of the Institute of Statistical Mathematics* と統計数理研究所彙報とを発行している。このレポートは研究調査のデータの発表を目的とし、必要に応じて発行する。

東京都港区南麻布 4 丁目 6 - 7

電話：東京（446） 1501

目 次

ま え が き	1
§ 1 研究の目的	3
§ 2 調査の実施	4
§ 3 集計結果	5
§ 4 クラスタ分析による結果	11
表 1 調査票	17
表 2 調査対象	23
表 3 調査項目Ⅱ, Ⅲ, Ⅳの集計結果	24
表 4 調査項目Ⅵの集計結果	34
表 5 調査項目Ⅶの集計結果	55
図 1 質問Ⅱについての分類結果	85~86
図 2 質問Ⅲについての分類結果	89~90
図 3 男子就職希望のサンプルの分類結果(質問Ⅱ)	93
図 4 男子就職希望のサンプルの分類結果(質問Ⅲ)	94
図 5 女子就職希望のサンプルの分類結果(質問Ⅱ)	95
図 6 女子就職希望のサンプルの分類結果(質問Ⅲ)	96

ま え が き

高校生が卒業後どのような職業に従事したかについては、学校基本調査報告書『卒業後の状況調査』（文部省）として毎年公刊されている資料を利用することができるが、高校生が卒業後どのような職業に従事したいと考えているかを、高校生自身に答えてもらうアンケート調査に関しては、責任ある機関での調査・研究があまり十分にはなされていない。

このことについてわれわれは、さきに全国高校生の中から少人数を抽出してアンケート調査を行ない、分析結果を統計数理研究所彙報などに報告したが、今回さらに福島県下の高校生を対象にして同様の調査を実施した。

このレポートは、その調査結果を単純に集計したものである。
今回の調査の実施に際し、

福島県教育次長 内 田 茂 氏

ならびに、つぎに記した福島県立高等学校（調査協力校）の学校長および進路指導担当の先生方に多大のご協力をいただいた。
あつくお礼を申しあげたい。

調 査 協 力 校 (順不同)

会 津 高 等 学 校	安 達 高 等 学 校	若 松 商 業 高 等 学 校
喜 多 方 高 等 学 校	川 俣 高 等 学 校	郡 山 商 業 高 等 学 校
会 津 女 子 高 等 学 校	郡 山 女 子 高 等 学 校	会 津 工 業 高 等 学 校
喜 多 方 女 子 高 等 学 校	勿 来 高 等 学 校	二 本 松 工 業 高 等 学 校
白 河 高 等 学 校	小 名 浜 高 等 学 校	小 名 浜 水 産 高 等 学 校
田 村 高 等 学 校	磐 城 高 等 学 校	
本 宮 高 等 学 校		

また、調査票の作成その他に関して有益な助言をいただいた

労働大臣官房システム分析室長 市 野 省 三 氏

にもあつくお礼を申しあげる次第である。

昭和 4 8 年 3 月

統 計 数 理 研 究 所

第 3 研究部第 2 研究室	牧 野 都 治
〃	岡 崎 卓
〃	林 清 子
第 4 研究部第 1 研究室	大 隅 昇

§ 1 研究の目的

高校生が、どのような意識で職業を選択するか、どのような職業を好む傾向があるか、待遇に関してはどのような希望を持っているか、などの一般的傾向を知り、若年労働力の供給と移動についてのO R的考察を行なうことを目的として、昭和44年12月から45年1月にかけて実施した前回の職業選択意識調査の分析結果に基き、今回は質問内容を多少修正して、同様の調査を行なった。

前回の調査は、全国から抽出された高校全日制3年生のうち、就職を希望する男子生徒1,302名という僅かな人数に限定されていたが、O R的考察を施すにあたり、福島県立安達高等学校の資料がたいへん役立った。

また、分析結果から判断して、前回の調査項目については、全国の高校生において、地域的特性があまり見られないことと、

労働力の供給県でもあり需要県でもあること

東京への通勤圏から外れていること

地理的に山間部・平野部・海岸地方から成ること

など、いくつかの好ましい条件を備えていることから、今回は福島県下の高等学校に限定して調査を実施することにした。

もちろん、前記の安達高等学校は、前回と今回との調査結果を比較するための重要な橋渡しの役割を担うことになるので、今回の調査の拠点校として御協力をお願いすることにした。

§ 2 調査の実施

[1] 調査対象

上にのべたように、調査対象は安達高校をふくむ福島県立高等学校（全日制）3年生であるが、地域別・課程別などであまり偏りがみられないようにとの観点から、前記18高校に在籍する生徒を対象にすることにした。

調査協力校の御都合をうかがい、3年生全員にお願いしたところもあるし、また1クラス分だけをお願いしたところもあったりして、結局

男子 2,929名, 女子 2,433名

の生徒からの回答を得た。

各校ごとの回答者数は表2に示した通りであるが、都合により今後、学校名を明記せず、表2に記した符号A, B, ………, R によるものとする。

[2] 調査項目

表1の形で調査票を作成した。

[3] 調査時期

昭和47年11月

§ 3 集計結果

[1] 調査項目Ⅱ，ⅢおよびⅣの集計結果について

調査項目Ⅱ，ⅢおよびⅣについての，各校での男女別，進学・就職希望別，課程別の回答数を表3に示す。

(注) 原データでは進路別に関して進学か就職かが不明のものがあつたが，それらはすべて就職とみなした。

調査項目Ⅱは

あなたが職業を選ぶとき次のようなことを考えますか。
考えるものには3つまで左の欄に○印をつけて下さい。

という質問に対して，

☐ 世間で普通よくいわれる立派な職業……

☐ 得られる収入が多い……

⋮

☐ その職業が自分の興味や趣味に……

と，8つの回答らんが用意されている。表3のⅡ1，2，…，8の行に記入されている数は，この質問に対し，上から順にそれぞれ何人がマークしたかを示す。

表3のⅢa，b，…，jの行に記入されている数は，調査項目Ⅲの

職業を決めてから特定の勤め先を選ぶとき，次の点を考えますか。考えるものには3つまで○印して下さい。

という質問に対する回答として用意されている

a 資本金の大きさ

b 成長率・将来性

⋮

j 企業内教育訓練

に、それぞれ何人がマークしたかを示す。

また、表3のⅣ a, b, …, h の行に記入されている数も同様に、これは調査項目Ⅳの

今、あなたが志望している分野と異なる職業の方が収入では良いとします。また、そちらに行くことが可能であるとする、あなたはどのくらいの差があるときそちらの方に行くことを考えますか。該当するところを○印つけて下さい。

という質問に対して用意されている

a 収入の面からは考慮しない

⋮

h 100%以上の差がつけば考える

という回答らんに、何人がマークしたかを示している。

表3を眺めてみると、これらの質問に対しては、地域別、男女別、進路別、課程別に関係なく、いずれも

調査項目Ⅱに対して……収入、興味、行動の自由

調査項目Ⅲに対して……成長率・将来性、給料

に大多数の関心が寄せられているが、一方では、

調査項目Ⅳに対して……収入の面からは考慮しない
という考えが強くおし出されている。

[2] 調査項目Ⅵの集計結果について

この調査では、

あなたは、次に挙げられているどのような職業が好きで
しょうか。表の「職業の種類」の番号をできるだけたくさん○
で囲んで下さい。

という質問に対する回答として、

① 科学研究者

② 技術者

⋮

⑤⑥ その他のサービス職業従事者

の51の職業が用意されている。

これに対する集計結果が表4である。

それによると、

② 技術者

⑧ 文芸家・記者・編集者

⑨ 美術家・デザイナー・写真師

⑩ 音楽家・舞台芸術家・職業スポーツ家

などが、地域別、男女性、進路別などにかかわらず、多

くの生徒から好かれているようすがうかがわれる。

なお、この調査で生徒がつけた○印の数は1人あたり平均次の通りである。

区 分	進 学 希 望 者		就 職 希 望 者	
	男(1,449名)	女(785名)	男(1,480名)	女(1,648名)
1人あたりの○印の数	5.3個	5.9個	7.1個	6.4個

[3] 調査項目Ⅶの集計結果について

下に7つの職業群をあげ、その内訳がかいてあります。それらを参考にしながら職種群間の好き嫌いの比較を下さい。

という質問形式で、

(1) 「事務技術」

⋮

(7) 「建設等」

の間の好き嫌いを答えてもらう、いわゆる対比較調査が調査項目Ⅶである。

これに対する回答を整理したところ、個々の生徒による判断として、たとえば次のようなものが得られた。

生徒 1 の判断

	事務技術	販売サービス	運輸通信	金 属	機 械	織 維	建 設 等
事務技術	—	1	1	1	0	1	1
販売サービス	0	—	0	0	0	1	0
運輸通信	0	1	—	1	0	1	0
金 属	0	1	0	—	0	1	0
機 械	1	1	1	1	—	1	1
織 維	0	0	0	0	0	—	0
建 設 等	0	1	1	1	0	1	—

生徒 2 の判断

	事務技術	販売サービス	運輸通信	金 属	機 械	織 維	建 設 等
事務技術	—	0	0	1	1	1	0
販売サービス	1	—	0	1	1	1	0
運輸通信	1	1	—	1	1	1	0
金 属	0	0	0	—	0	1	0
機 械	0	0	0	1	—	1	0
織 維	0	0	0	1	0	—	0
建 設 等	1	0	0	1	1	1	—

上の表で、1とあるのは、その行の職業の方が列の職業より好きであると判断したことを示し、逆の場合が0で示されている。たとえば生徒1の場合の第1行「事務技術」のところを横によんでみると、事務技術の方が

「販売サービス」よりも好き

「運輸通信」よりも好き

「金属」よりも好き

「機械」よりも嫌い

.....

ということになる。

ところで、生徒1の判断には矛盾がふくまれていないが、生徒2の場合には、たとえば第2行第7列が0、つまり

「販売サービスは建設等よりも嫌い」

となっているのに、第7行第2列も0、つまり

「建設等は販売サービスよりも嫌い」

となっていて、矛盾がふくまれている。

しかし、この程度の矛盾は余り問題にならない矛盾であると判定できる。

そこで、右上半分の三角表だけを使うことにして、各校ごとにスコアを累積した三角表をつくり、あとは機械的に左下半分を埋めてできた表が表5である。この表で、各行の合計の値が高い職業ほど、生徒から好まれる職業であると判断すればよい。

なお、この調査項目に関しては不備な回答が多数あったが、表5はそれらを除外した集計結果である。

§ 4 クラスタ分析による結果

調査項目ⅡおよびⅢについて調べた。原データにしたがって、性別、希望進路（進学、就職、不明）、課程（普通、商業など）の分類コードを伏せておいて（あるいは不明の場合）、手中にあるサンプル全体をクラスタ分析により処理をするという分類集計の手続きが集計の一つのあり方として意味があると考え実験的に試みた。ここで全体を通して使用したアルゴリズムは、何通りかの方法を試した結果、最長距離法が適当と考えこれを使った。

実際の手順の概略と解釈は次のとおりである。

（手順 1）

（表 3）のデータを比率データに変換する。つまり各欄を一つのサンプルとみて、その欄の小計と各回答数の比率のベクトルを算出する。たとえば、B 高校の普通課程、進学希望の男子 159 名の欄について、

質問Ⅱから得られるベクトルを $\mathbf{x}_i = \{x_{ik}\}$ ($i=1, 2, \dots, 113$; $k=1, 2, \dots, 8$) と表わせば、今の例では

$$\mathbf{x}_3 = \frac{1}{159} \times \begin{pmatrix} 10 \\ 74 \\ 19 \\ \vdots \\ 125 \end{pmatrix} = \begin{pmatrix} 0.063 \\ 0.465 \\ 0.120 \\ \vdots \\ 0.786 \end{pmatrix}$$

同様に質問Ⅲからえられるベクトル $\mathbf{y}_i = \{y_{i\ell}\}$ ($i=1, \dots, 113$; $\ell=1, \dots, 10$) は、

$$y_3 = \frac{1}{129} \times \begin{pmatrix} 20 \\ 117 \\ 11 \\ \vdots \\ 11 \end{pmatrix} = \begin{pmatrix} 0.126 \\ 0.736 \\ 0.069 \\ \vdots \\ 0.069 \end{pmatrix} \quad \text{となる。}$$

こうして得られる質問Ⅱ，Ⅲの回答比率を一つのサンプルとみると（表2）の原データは113のサンプルと考えることができる。

（手順2）

上で求めた x_i, y_i それぞれについて各サンプル間の距離を求めてマトリクスを作る。ここでは平均化したユークリッド距離を使った。つまり，

$$x_i \text{ については } d_{ij}^2 = \frac{1}{8} \sum_{k=1}^8 (x_{ik} - x_{jk})^2$$

$$y_i \text{ については } d_{ij}^2 = \frac{1}{10} \sum_{\ell=1}^{10} (y_{i\ell} - y_{j\ell})^2$$

を算出してこれを*i*番サンプルと*j*番サンプルの距離とし，このマトリクスをもとに最長距離法によりクラスタリングする。

（手順3）

分類の結果113のサンプルが大きく2分され，そのうちの1群はもともとの回答者頻度数が小さく（10名以下）回答比率のパターンが不安定なものであろうと解釈してこれらを捨てて（36サンプル），77サンプルを残しこれについて再びクラスタリングをした。その結果質問Ⅱにつ

いては（図 1），質問Ⅲについては（図 2）のデンドログラムを得た。

図 1，2 の特長をひろってみると，

- i) 性別により大きく 2 群に分かれる。
- ii) ついで，進学，就職の希望進路による違いがみられる。
- iii) さらにそれより弱く，課程別（普通，商業など）の違いが現われる。
- iv) 地域差はとくに強くは現われなない。
- v) 質問Ⅱ，Ⅲとも i)～iv) の傾向がみられる。

（手順 4）

図 1，2 で全体の分類の傾向はほぼ把握できるわけだが，とくに就職希望のサンプルだけを取り出して調べてみた。このクラスタリングの結果が図 3～図 6 である。図 3，4 は男子就職希望のサンプルについて，図 5，6 は女子就職希望のサンプルについてのデンドログラムである。また図 3，5 は質問Ⅱ，図 4，6 は質問Ⅲに対応している。これらの特長をひろってみる。

- i) 質問Ⅱ，Ⅲともに同じ傾向であるが，男子のほうが女子にくらべて質問Ⅱ，Ⅲのデンドログラムの階層構造の一致性が高い。
- ii) 普通課程と工業課程の間にははっきりした差がある。
- iii) 商業課程は普通，工業の両者にまたがり，あいまいである。

Ⅳ) 大きくみると進学志向型の学校と就職志向型の学校群に分かれるようである。

Ⅴ) 地域性は再び強くはあられない。

以上のような分類集計のあり方についてはいろいろな問題があるかと思うが分析方法についての細かい問題点は他の機会に述べることにしたい。

(注意)

図中のアルファベットとその添字は、つぎのことを意味している。

A_{ijk} と書いた場合、 A は学校名(表2参照)、 i 、 j 、 k はつぎのように対応している。

(課程)

$$i = \begin{cases} 1 & \text{普通} \\ 2 & \text{商業} \\ 3 & \text{工業} \\ 4 & \text{水産} \\ 5 & \text{家政} \\ 0 & \text{不明} \end{cases}$$

(進路)

$$j = \begin{cases} 1 & \text{進学} \\ 2 & \text{就職} \\ 0 & \text{不明} \end{cases}$$

(性別)

$$k = \begin{cases} 1 & \text{男} \\ 2 & \text{女} \end{cases}$$

部 の 表 数

票 查 調

識や動向

50.

- 業，農業

すか。考

- とかそう

☐ その職業につくと出世がどのくらいできるかとか人を管理
するようになれるかの権威について考える。

☐ その職業をとおして社会に奉仕したいと考える

☐ 上役とかまわりの人達から拘束されないで自分で行動の自
由がもてるということを考える

☐ 自分が今もっている技術や知識とかがうまくいかせるかど
うかという点を考える

☐ その職業が自分の興味や趣味にうまくあうかどうか考える

その他考える点があれば書いて下さい。

Ⅲ 職業を決めてから特定の勤め先を選ぶとき、次の点を考え
ますか。考えるものには3つまで○印して下さい。その他具
体的にありましたら下の枠に書いて下さい。

- | | | |
|----------------|----------------|---------------|
| a. 資本金の大きさ | b. 成長率、将来性 | c. 世間的名前の通りよさ |
| d. 福利厚生施設 | e. 給料 | f. 週休2日制 |
| g. 終業時刻 | h. 自宅から通勤できる場所 | |
| i. 友人・知人のいるところ | j. 企業内教育訓練 | |

その他具体的に例示して下さい。

Ⅳ 今、あなたが志望している分野と異なる職業の方が収入で
は良いとします。また、そちらに行くことが可能であるとす

ると、あなたはどのくらいの差があるときそちらの方に行くことを考えますか、該当するところを○印つけて下さい。

a. 収入の面からは考慮しない

b. 少しでも差がつけばそちらに行くことを考える

c. 10%以上の差がつけば考える d. 20%以上の差がつけば考える

e. 30 " f. 40 "

g. 50 " h. 100 "

V あなたが就職がもし決っているならば月収はいくらぐらいの予定でしょうか。下を書いて下さい。

万	千円ほど
---	------

VI あなたは、次に挙げられているどのような職業が好きでしょうか。表の「職業の種類」の番号をできるだけたくさん○で囲んで下さい。

番号	職 業 の 種 類	番号	職 業 の 種 類
1	科学研究者	8	文芸家・記者・編集者
2	技術者	9	美術家・デザイナー・写真師
3	医療保健技術者	10	音楽家・舞台芸術家・職業スポーツ家
4	法務従事者	11	その他の専門的・技術的職業従事者
5	公認会計士	12	管理的公務員
6	教員	13	会社・団体の役員
7	宗教家	14	その他の管理的職業従事者

番号	職 業 の 種 類	番号	職 業 の 種 類
15	一般事務従事者	34	織物製品製造作業者
16	外勤事務従事者	35	木・竹・草・つる製品製造作業者
17	その他の事務従事者	36	パルプ・紙・紙製品製造作業者
18	商品販売従事者	37	印刷・製本作業者
19	販売類似職業従事者	38	ゴム・プラスチック製品製造作業者
20	農林業作業者	39	かわ・かわ製品製造作業者
21	漁業作業者	40	窯業・土石製品製造作業者
22	採鉱・採石作業者	41	飲食料品製造作業者
23	鉄道・自動車運転従事者	42	化学製品製造作業者
24	船舶・航空機運転従事者	43	建設作業者
25	その他の運輸従事者	44	定置機関・建設機械運転作業者
26	通信従事者	45	電気作業者
27	金属材料製造作業者	46	その他の技能工・生産工程作業者
28	金属加工作業者	47	他に分類されない単純労働者
29	一般機械組立・修理作業者	48	保安職業従事者
30	電気機械器具組立・修理作業者	49	家事サービス職業従事者
31	輸送機械組立・修理作業者	50	個人サービス職業従事者
32	精密機械器具組立・修理作業者	51	その他のサービス職業従事者
33	製糸・紡織作業者		

(注意)

- 4 法務従事者→(弁護士, 裁判官など)
- 11 その他の専門的・技術的職業従事者→(保母, 個人教師など)
- 14 その他の管理的職業従事者→(駅長, 郵便局長, 電報・電話局長など)
- 17 その他の事務従事者(速記者, タイピスト, キーパンチャー, 電子計算機オペレーターなど)
- 25 その他の運輸従事者→(車掌, 甲板員, 船舶機関員など)
- 46 その他の技能工・生産工程作業者→(表具師, 印判師, 包装工など)
- 47 他に分類されない単純労働者→(土工, 倉庫夫, 配達人, 小使など)
- 51 その他のサービス職業従事者→(旅館の主人・番頭, アパートの管理人, 清掃人など)

VII 下に 7 つの職業群をあげ、その内訳がかいてあります。それらを参考にしながら職種群間の好き嫌いの比較をして下さい。

職種群 内 訳 （カッコ内の番号は質問 VI の職業）

- (1) 「事務技術」…… 専門的，技術的，管理的，事務的職業（質問 VI の (1) ～ (17) の職業）
- (2) 「販売サービス」…… 販売的職業，サービスの職業，保安の職業（質問 VI の (18)，(19) および (48) ～ (51) の職業）
- (3) 「運輸通信」…… 運輸通信，公益供給の職業（質問 VI の (23) ～ (26) の職業）
- (4) 「金 属」…… 金属材料製造，金属加工の職業（質問 VI の (27)，(28) の職業）
- (5) 「機 械」…… 電気機器，輸送機械，計器，光学機器組立修理の職業（質問 VI の (29) ～ (32) の職業）
- (6) 「織 維」…… 製糸，紡織，裁断，縫製の職業（質問 VI の (33)，(34) の職業）
- (7) 「建 設 等」…… 建設，据付機械，建設機械運転の職業，電気技能工（質問 VI の (43) ～ (45) の職業）

[1] 表のそれぞれの職業と「事務技術」とを較べてみて、「事務技術」より好きな職業には○印を、「事務技術」よりも嫌いな職業には×印をつけて下さい。

事務技術	販売サービス	運輸通信	金 属	機 械	織 維	建 設 等

- [2] 「販売サービス」よりも好きな職業には○印を，「販売サービス」よりも嫌いな職業には×印をつけて下さい。

事務技術	販売サービス	運輸通信	金 属	機 械	繊 維	建 設 等

- [3] 「運輸通信」よりも好きな職業には○印を，「運輸通信」よりも嫌いな職業には×印をつけて下さい。

事務技術	販売サービス	運輸通信	金 属	機 械	繊 維	建 設 等

- [4] 「金属」よりも好きな職業には○印を，「金属」よりも嫌いな職業には×印をつけて下さい。

事務技術	販売サービス	運輸通信	金 属	機 械	繊 維	建 設 等

- [5] 「機械」よりも好きな職業には○印を，「機械」よりも嫌いな職業には×印をつけて下さい。

事務技術	販売サービス	運輸通信	金 属	機 械	繊 維	建 設 等

- [6] 「繊維」よりも好きな職業には○印を，「繊維」よりも嫌いな職業には×印をつけて下さい。

事務技術	販売サービス	運輸通信	金 属	機 械	繊 維	建 設 等

- [7] 「建設等」よりも好きな職業には○印を，「建設等」よりも嫌いな職業には×印をつけて下さい。

事務技術	販売サービス	運輸通信	金 属	機 械	繊 維	建 設 等

※以上で調査は終わりました。御協力ありがとうございます。

表 2

調 査 対 象

地域区分	学校名 (符号)	男 子			女 子			合 計
		進 学 希 望 者	就 職 希 望 者	小 計	進 学 希 望 者	就 職 希 望 者	小 計	
会 津 地 方	A	3 4 1	4	3 4 5	0	0	0	3 4 5
	B	1 5 9	1 4	1 7 3	4 0	9 3	1 3 3	3 0 6
	C	0	0	0	3 1 7	1 2 1	4 3 8	4 3 8
	D	0	0	0	1 3 6	1 6 6	3 0 2	3 0 2
	N	6 1	1 7 2	2 3 3	1 0	9 9	1 0 9	3 4 2
	P	1 0 1	3 2 8	4 2 9	0	6	6	4 3 5
中 通 り	E	3 0	5 7	8 7	0	2	2	8 9
	F	1 7	5 9	7 6	1 7	7 6	9 3	1 6 9
	G	1 5	6 1	7 6	3 1	1 4 9	1 8 0	2 5 6
	H	1 1 4	5 6	1 7 0	6 7	6 9	1 3 6	3 0 6
	I	5	1 2 6	1 3 1	8	1 4 9	1 5 7	2 8 8
	J	0	0	0	4 3	2 7 0	3 1 3	3 1 3
	O	5 5	1 6 1	2 1 6	6	8 1	8 7	3 0 3
	Q	1 6	1 8 2	1 9 8	3	5 0	5 3	2 5 1
浜 通 り	K	3 1	4 5	7 6	3 9	1 4 1	1 8 0	2 5 6
	L	2 0	4 4	6 4	6 9	1 6 2	2 3 1	2 9 5
	M	3 7 7	8 1	4 5 8	0	0	0	4 5 8
	R	1 3	1 0 2	1 1 5	0	0	0	1 1 5
合 計		1,3 5 5	1,4 9 2	2,8 4 7	7 8 6	1,6 3 4	2,4 2 0	5,2 6 7

○ 進学希望か就職希望かが不明のものは、就職希望者として扱った。

表 3

調 查 項 目 II , III ,

	A 高 校		B 高 校						C 高 校	
	普 通		普 通				家 政		普 通	
	進 学	就 職	進 学		就 職		進 学	就 職	進 学	就 職
	男341	男 4	男159	女 39	男 14	女 2	女 1	女 91	女317	女121
II 1	24	1	10	0	2	1	0	6	30	12
2	176	2	74	11	8	2	0	40	156	57
3	46	1	19	11	7	0	0	52	50	26
4	34	0	8	0	2	0	0	3	1	4
5	43	0	27	11	2	0	1	17	57	26
6	178	1	85	7	4	0	0	14	103	33
7	158	1	88	25	8	1	1	60	235	65
8	240	3	125	34	9	2	1	62	269	95
III a	40	0	20	5	2	0	0	30	36	19
b	245	1	117	26	11	2	0	67	223	81
c	39	0	11	3	1	1	1	10	37	17
d	98	0	58	18	7	0	0	34	120	40
e	225	3	105	15	7	2	0	55	229	87
f	87	1	15	3	2	0	0	15	58	15
g	40	2	15	11	2	0	0	18	58	36
h	31	0	22	4	4	0	0	15	24	27
i	12	0	4	2	0	1	0	5	5	4
j	15	0	1	4	1	0	1	6	20	14
IV a	139	1	69	23	4	1	1	40	129	56
b	10	2	3	1	0	0	0	6	3	1
c	4	0	1	0	0	0	0	1	4	4
d	15	1	8	1	2	1	0	5	10	6
e	24	0	18	3	1	0	0	5	28	14
f	10	0	9	1	0	0	0	4	26	2
g	64	0	26	8	4	0	0	15	75	23
h	44	0	22	1	2	0	0	10	37	8

Ⅳ の 集 計 結 果

	D 高 校		N 高 校				P 高 校		
	普 通		商 業				工 業		
	進 学	就 職	進 学		就 職		進 学	就 職	
	女 136	女 166	男 61	女 10	男 172	女 99	男 101	男 76	女 6
	8	18	11	0	26	8	3	15	1
	64	84	32	3	85	40	46	174	3
	48	82	14	5	41	27	28	125	2
	1	1	14	0	18	0	12	33	0
	24	28	7	2	35	13	7	27	0
	30	25	21	2	56	14	41	94	0
	97	106	32	6	92	64	51	194	3
	112	119	43	8	137	82	81	219	6
	29	43	6	1	24	22	16	68	0
	95	118	45	9	142	63	86	252	5
	12	13	11	2	20	9	9	27	0
	51	58	20	5	74	45	56	152	4
	94	106	41	2	103	42	61	203	4
	15	32	14	1	22	12	16	45	1
	30	38	6	1	14	18	7	35	1
	27	30	7	1	29	31	7	38	0
	6	12	6	0	7	3	3	18	0
	11	21	6	1	19	9	11	37	1
	66	73	26	4	77	58	45	149	0
	4	6	1	0	1	4	2	5	0
	4	3	2	0	1	1	1	3	0
	7	10	2	1	9	4	6	16	1
	12	17	7	1	20	5	9	31	1
	7	10	3	0	9	3	1	15	1
	24	28	4	3	30	14	19	63	2
	8	7	9	0	25	7	15	33	0

		E 高 校			F 高 校				G		
		普 通			普 通				普 通		
		進 学	就 職		進 学	就 職			進 学	就	
		男 30	男 57	女 2	男 17	女 17	男 59	女 76	男 15	女 23	男 36
Ⅱ	1	0	7	0	1	1	3	19	2	1	7
	2	15	23	2	10	7	30	49	10	11	24
	3	10	22	0	2	3	18	19	3	8	8
	4	1	10	0	3	0	8	0	2	0	11
	5	2	10	1	2	4	9	13	2	4	3
	6	16	16	0	9	7	32	11	6	5	9
	7	15	34	0	7	11	24	38	6	13	14
	8	22	41	1	13	15	40	68	10	15	20
Ⅲ	a	6	10	1	4	0	13	16	3	5	10
	b	23	47	1	14	12	46	40	11	16	16
	c	4	6	0	3	2	6	19	1	2	6
	d	10	33	0	6	9	23	22	4	10	7
	e	19	35	1	9	12	35	55	8	15	24
	f	9	11	0	3	2	9	7	2	5	9
	g	8	8	1	2	4	11	25	3	5	2
	h	5	5	0	2	2	7	16	1	2	9
	i	1	0	0	4	3	4	1	0	0	1
	j	0	7	0	1	2	10	12	3	1	4
Ⅳ	a	9	21	2	6	9	21	30	9	16	10
	b	1	1	0	0	0	1	1	0	1	1
	c	2	0	0	0	0	1	2	0	0	0
	d	2	1	0	1	1	5	9	1	1	4
	e	3	8	0	0	2	5	13	2	0	6
	f	0	5	0	1	1	5	2	0	0	5
	g	8	11	0	4	5	11	14	3	4	7
	h	3	10	0	5	0	10	6	0	1	1

高 校					H 高 校			
商 業					普 通			
職	進 学	就 職			進 学	就 職		
	女 83	女 8	男 25	女 66	男 114	女 67	男 56	女 69
	22	3	0	13	8	6	3	6
	44	3	6	26	65	19	27	37
	25	2	10	29	15	21	18	24
	1	0	8	2	10	1	3	0
	10	2	3	14	16	15	5	15
	17	2	10	8	57	24	34	17
	34	4	15	49	58	46	26	34
	62	7	13	44	74	48	44	56
	13	1	6	9	15	8	3	11
	53	6	21	41	71	42	38	45
	11	1	0	10	12	4	3	4
	25	1	8	17	31	7	11	22
	56	6	9	39	74	32	30	47
	10	1	3	8	36	8	16	9
	18	1	4	18	8	9	12	21
	23	4	14	27	16	16	12	22
	3	0	0	5	0	3	3	5
	8	1	0	6	5	5	7	8
	34	2	11	31	46	32	25	27
	3	1	0	0	0	2	1	1
	0	0	0	2	2	0	0	1
	3	0	1	6	5	1	3	6
	15	0	1	9	10	4	5	2
	4	0	0	2	4	5	1	4
	10	4	6	8	27	17	10	21
	1	1	4	4	19	7	12	6

		I 高 校						J 高 校	
		普 通			工 業				普 通
		進 学	就 職		進 学		就 職		進 学 就 職
		女 2	男 28	女 94	男 5	女 5	男 98	女 55	女 43 女270
II	1	0	5	14	0	1	7	5	6 18
	2	1	15	56	3	4	45	24	21 147
	3	0	9	36	1	1	45	25	20 122
	4	0	2	1	1	0	17	2	0 2
	5	1	3	19	0	1	11	19	7 52
	6	0	11	19	0	0	24	7	6 53
	7	2	16	60	2	3	53	35	32 178
	8	1	21	71	5	4	69	46	34 188
III	a	0	2	14	0	1	10	10	4 32
	b	1	24	65	5	4	95	40	33 189
	c	0	2	8	0	0	4	6	6 10
	d	2	11	43	2	1	40	25	13 62
	e	1	19	69	4	3	58	41	24 181
	f	0	4	9	1	0	6	5	3 22
	g	1	6	40	1	0	9	7	14 108
	h	1	5	26	1	2	28	12	18 131
	i	0	2	6	0	0	2	1	0 6
	j	0	4	9	0	2	13	7	9 23
IV	a	1	16	31	2	3	44	28	17 138
	b	0	0	1	0	0	0	1	0 2
	c	0	0	2	0	0	0	1	0 1
	d	0	0	4	0	0	6	5	4 17
	e	1	5	22	0	0	14	2	6 29
	f	0	0	3	2	1	7	1	3 9
	g	0	4	28	1	1	15	10	9 58
	h	0	6	6	0	0	13	3	4 13

	O 高 校				Q 高 校			
	商 業				工 業			
	進 学		就 職		進 学		就 職	
	男 5 5	女 6	男 16 1	女 8 1	男 1 6	女 3	男 18 2	女 5 0
	7	0	17	11	2	0	16	2
	37	5	92	58	7	1	89	35
	8	0	33	9	8	1	97	12
	5	0	23	0	1	0	15	0
	5	2	27	13	4	2	26	0
	29	0	49	15	5	1	32	10
	21	5	84	56	11	1	119	38
	39	4	95	61	8	3	109	38
	11	0	34	17	1	0	30	3
	35	5	121	41	13	2	142	41
	11	0	25	7	1	0	16	4
	21	1	62	30	8	0	100	21
	38	5	88	61	11	3	118	36
	11	0	24	4	2	0	17	5
	2	3	19	28	2	2	19	11
	7	1	31	39	7	2	41	14
	2	0	3	1	2	0	3	0
	4	2	16	5	1	0	17	3
	19	1	64	33	5	2	76	25
	2	0	4	1	0	0	0	0
	0	1	1	1	0	0	0	0
	2	1	5	10	0	0	11	3
	4	0	23	8	2	0	17	5
	2	0	11	8	1	0	13	1
	9	2	19	14	5	0	32	6
	9	1	29	5	3	1	19	4

		K 高 校									
		普 通				商 業				普	
		進 学		就 職		進 学		就 職		進 学	
		男 27	女 38	男 32	女 81	男 4	女 1	男 13	女 60	男 19	女 66
Ⅱ	1	3	0	4	3	0	0	0	8	0	4
	2	11	17	16	39	2	1	4	31	11	27
	3	8	17	19	33	0	0	7	19	7	42
	4	0	1	2	0	1	0	0	0	2	2
	5	8	9	4	16	0	0	3	8	2	14
	6	9	11	18	16	3	0	4	9	8	13
	7	18	25	11	51	4	1	6	44	12	40
	8	16	21	22	70	2	1	7	47	13	47
Ⅲ	a	5	6	6	21	1	0	0	11	1	19
	b	21	24	21	52	4	1	8	44	14	46
	c	3	3	3	4	1	0	0	14	1	7
	d	13	10	10	29	1	0	3	21	8	23
	e	11	20	15	40	2	1	7	39	9	41
	f	7	5	4	6	0	0	4	4	3	5
	g	1	16	4	27	0	0	2	10	2	19
	h	3	7	6	21	0	1	1	23	5	18
	i	3	1	6	8	0	0	0	2	1	3
	j	3	0	3	6	0	0	1	2	3	3
Ⅳ	a	11	15	10	44	2	1	5	23	6	21
	b	0	0	1	0	0	0	0	2	0	1
	c	0	0	1	0	0	0	0	1	1	2
	d	1	4	3	4	1	0	0	7	2	5
	e	4	3	4	4	0	0	0	7	5	7
	f	3	0	2	0	0	0	0	6	0	3
	g	2	8	5	20	1	0	4	13	2	14
	h	4	3	3	6	0	0	1	2	1	9

L 高 校							M 高 校		R 高 校	
通			商 業				普 通		水 産	
	就 職		進 学		就 職		進 学	就 職	進 学	就 職
	男 33	女 97	男 1	女 3	男 11	女 65	男 377	男 81	男 13	男 102
	8	3	0	1	2	5	19	7	2	4
	14	66	1	2	7	40	196	49	9	45
	21	43	0	1	3	11	49	13	1	35
	2	1	0	0	1	0	25	5	0	16
	8	11	0	0	0	4	55	8	0	9
	8	21	1	0	5	12	213	37	5	23
	13	49	0	2	6	47	189	32	12	54
	21	74	1	2	7	56	269	58	6	54
	7	16	0	1	4	15	48	11	2	19
	21	74	1	1	8	41	250	55	8	76
	3	9	0	1	1	2	32	7	2	3
	10	22	0	0	2	13	109	17	6	27
	18	62	1	3	7	38	254	58	9	62
	11	7	1	0	2	9	96	26	1	17
	7	29	0	0	2	21	28	8	1	11
	6	37	0	2	1	34	23	7	0	9
	4	7	0	0	3	2	14	2	1	7
	7	6	0	0	1	1	22	2	0	10
	14	40	0	0	3	18	159	28	2	35
	2	1	0	0	0	0	9	3	0	2
	1	3	0	0	0	2	5	0	0	2
	4	6	0	0	1	6	22	8	1	6
	3	15	1	0	3	10	30	8	0	13
	0	4	0	0	1	5	16	4	4	12
	4	14	0	2	3	13	69	13	3	18
	1	7	0	1	0	4	57	15	2	12

(全 体)

	普 通 高 校 (全 体)				商 業 高 校 (全 体)			
	進 学		就 職		進 学		就 職	
	男 1,099	女 749	男 400	女 1,152	男 121	女 28	男 382	女 371
Ⅱ 1	67	56	47	116	18	15	45	45
2	568	334	208	583	72	67	194	195
3	159	220	136	610	22	17	94	95
4	85	6	45	10	20	0	50	2
5	157	147	52	191	12	17	68	52
6	581	206	170	212	54	19	124	58
7	551	527	179	616	57	69	203	260
8	782	597	279	806	85	79	259	290
Ⅲ a	142	112	61	186	18	20	68	74
b	766	518	180	720	85	58	300	230
c	106	82	37	96	23	11	46	42
d	337	263	129	323	42	36	149	126
e	714	478	244	706	82	73	214	219
f	258	104	93	117	26	6	55	37
g	107	167	62	343	8	30	41	95
h	108	119	61	333	14	47	76	154
i	39	23	22	53	8	1	13	13
j	63	56	45	107	10	7	37	23
Ⅳ a	454	330	150	476	47	40	160	163
b	23	12	12	16	3	2	5	7
c	15	10	3	16	2	1	2	7
d	57	34	31	66	5	11	16	33
e	96	66	45	131	12	9	47	39
f	43	46	22	38	5	8	21	24
g	205	164	69	216	14	23	32	62
h	155	70	60	66	18	7	59	22

工 業 高 校 （ 全 体 ）					水 産 高 校	
	進 学		就 職		進 学	就 職
	男 122	女 8	男 356	女 111	男 13	男 102
	5	1	38	8	2	4
	56	5	308	62	9	45
	37	2	267	39	1	35
	14	0	65	2	0	16
	11	3	64	19	0	9
	46	1	150	17	5	23
	64	4	366	76	12	54
	94	7	397	90	6	54
	17	1	108	13	2	19
	104	6	489	86	8	76
	10	0	47	10	2	3
	64	1	292	50	6	27
	76	6	379	81	9	62
	19	0	68	11	1	17
	10	2	63	19	1	11
	15	4	107	26	0	9
	5	0	23	1	1	7
	12	2	67	11	0	10
	52	5	169	53	2	35
	2	0	5	1	0	2
	1	0	3	1	0	2
	6	0	33	9	1	6
	11	0	62	8	0	13
	4	1	35	3	4	12
	25	1	110	18	3	18
	18	1	65	7	2	12

表 4

調 査 項 目 VI の 集 計 結 果

	H 高 等 学 校 (3 0 6) 名										
	進 学 (179)名		就 職 (127)名		計		進 学 (179)名		就 職 (127)名		計
	男 (114)	女 (65)	男 (55)	女 (72)			男 (114)	女 (65)	男 (55)	女 (72)	
1	39	12	19	10	80	27	3	0	2	2	7
2	55	12	29	7	103	28	4	0	3	0	7
3	13	23	12	26	74	29	9	1	6	2	18
4	36	9	12	10	67	30	14	1	5	2	22
5	20	9	13	12	54	31	6	1	6	0	13
6	25	33	9	16	83	32	13	0	9	2	24
7	13	3	4	6	26	33	2	0	1	2	5
8	44	44	22	35	145	34	2	0	1	3	6
9	47	27	24	36	134	35	5	2	8	0	15
10	40	22	23	27	112	36	4	0	1	0	5
11	23	21	13	32	89	37	4	6	3	7	20
12	26	7	7	11	51	38	7	0	3	0	10
13	18	2	4	3	27	39	2	1	3	0	6
14	12	3	11	1	27	40	3	2	6	3	14
15	10	13	10	29	62	41	4	0	2	4	10
16	5	6	8	9	28	42	11	6	3	3	23
17	15	18	7	27	67	43	17	4	9	1	31
18	22	13	13	23	71	44	7	0	7	0	14
19	7	3	10	7	27	45	9	0	7	1	17
20	18	3	12	6	39	46	5	0	3	1	9
21	7	1	8	2	18	47	10	0	4	2	16
22	5	0	5	1	11	48	14	7	6	4	31
23	15	2	19	5	41	49	4	8	4	14	30
24	38	13	18	4	73	50	6	8	11	19	44
25	10	3	9	6	28	51	18	3	7	6	34
26	21	10	9	13	53	計	767	362	450	442	2021

	A 高 等 学 校 (3 2 5) 名										
	進 学 (3 2 3) 名		就 職 (2) 名		計		進 学 (3 2 3) 名		就 職 (2) 名		計
	男 (3 2 3)	女 (0)	男 (2)	女 (0)			男 (3 2 3)	女 (0)	男 (2)	女 (0)	
1	60	0	0	0	60	27	8	0	1	0	9
2	65	0	1	0	66	28	12	0	1	0	13
3	56	0	1	0	57	29	31	0	1	0	32
4	55	0	0	0	55	30	36	0	1	0	37
5	51	0	0	0	51	31	20	0	0	0	20
6	50	0	0	0	50	32	31	0	0	0	31
7	27	0	0	0	27	33	7	0	0	0	7
8	55	0	0	0	55	34	10	0	0	0	10
9	60	0	0	0	60	35	15	0	0	0	15
10	55	0	0	0	55	36	5	0	0	0	5
11	58	0	0	0	58	37	11	0	0	0	11
12	46	0	0	0	46	38	14	0	0	0	14
13	25	0	0	0	25	39	6	0	0	0	6
14	19	0	0	0	19	40	15	0	1	0	16
15	25	0	0	0	25	41	15	0	0	0	15
16	23	0	0	0	23	42	33	0	0	0	33
17	23	0	0	0	23	43	52	0	1	0	53
18	22	0	0	0	22	44	10	0	0	0	10
19	11	0	0	0	11	45	27	0	0	0	27
20	49	0	1	0	50	46	8	0	0	0	8
21	17	0	1	0	18	47	24	0	1	0	25
22	14	0	1	0	15	48	16	0	0	0	16
23	20	0	0	0	20	49	9	0	0	0	9
24	60	0	0	0	60	50	26	0	0	0	26
25	13	0	0	0	13	51	22	0	0	0	22
26	31	0	0	0	31	計	1453	0	12	0	1465

M 高 等 学 校 (5 6 2) 名											
	進 学 (4 9 0) 名		就 職 (7 2) 名		計		進 学 (4 9 0) 名		就 職 (7 2) 名		計
	男 (4 9 0)	女 (0)	男 (7 2)	女 (0)			男 (4 9 0)	女 (0)	男 (7 2)	女 (0)	
1	140	0	27	0	167	27	15	0	4	0	19
2	180	0	36	0	216	28	21	0	5	0	26
3	79	0	17	0	96	29	35	0	9	0	44
4	133	0	15	0	148	30	44	0	8	0	52
5	102	0	15	0	117	31	29	0	8	0	37
6	69	0	6	0	75	32	44	0	7	0	51
7	43	0	9	0	52	33	11	0	0	0	11
8	146	0	10	0	156	34	9	0	0	0	9
9	107	0	13	0	120	35	18	0	3	0	21
10	122	0	17	0	139	36	9	0	2	0	11
11	89	0	16	0	105	37	19	0	2	0	21
12	65	0	7	0	72	38	17	0	3	0	20
13	38	0	7	0	45	39	9	0	1	0	10
14	35	0	5	0	40	40	19	0	4	0	23
15	20	0	1	0	21	41	13	0	4	0	17
16	26	0	5	0	31	42	31	0	8	0	39
17	26	0	1	0	27	43	76	0	14	0	90
18	32	0	3	0	35	44	13	0	7	0	20
19	16	0	1	0	17	45	34	0	7	0	41
20	53	0	11	0	64	46	23	0	8	0	31
21	24	0	4	0	28	47	20	0	3	0	23
22	11	0	3	0	14	48	22	0	0	0	22
23	32	0	9	0	41	49	11	0	1	0	12
24	101	0	20	0	121	50	40	0	3	0	43
25	16	0	7	0	23	51	28	0	5	0	33
26	50	0	5	0	55	計	2,365	0	386	0	2,751

	G 高 等 学 校 (2 5 6) 名										
	進 学 (4 6) 名		就 職 (2 1 0) 名		計		進 学 (4 6) 名		就 職 (2 1 0) 名		計
	男 (1 7)	女 (2 9)	男 (6 0)	女 (1 5 0)			男 (1 7)	女 (2 9)	男 (6 0)	女 (1 5 0)	
1	4	6	17	7	34	27	0	0	4	2	6
2	5	11	21	27	64	28	0	0	6	0	6
3	1	11	12	31	55	29	1	1	11	6	19
4	4	6	12	19	41	30	2	0	15	2	19
5	0	2	19	16	37	31	1	0	8	0	9
6	2	9	10	24	45	32	1	0	6	3	10
7	0	2	3	11	16	33	0	0	2	2	4
8	9	19	10	73	111	34	0	0	4	4	8
9	9	14	31	73	127	35	0	2	4	5	11
10	5	15	24	55	99	36	0	0	4	1	5
11	0	15	6	62	83	37	1	1	11	9	22
12	1	1	16	18	36	38	1	0	6	0	7
13	5	2	9	7	23	39	0	0	3	0	3
14	2	3	11	7	23	40	0	1	4	0	5
15	0	2	14	72	88	41	0	1	13	24	38
16	3	2	6	16	27	42	0	0	6	2	8
17	0	8	9	68	85	43	0	2	12	5	19
18	2	6	23	70	101	44	0	0	13		13
19	0	1	15	28	44	45	0	0	7	3	10
20	2	2	9	11	24	46	0	0	9	8	17
21	0	0	5	1	6	47	0	0	5	2	7
22	0	0	3	1	4	48	1	0	15	17	33
23	1	1	27	5	34	49	0	3	3	34	40
24	4	6	22	12	44	50	1	3	12	41	57
25	0	2	10	18	30	51	0	2	7	27	36
26	1	5	16	27	49	計	69	167	550	956	1,742

I 高 等 学 校 (2 9 3) 名											
	進 学 (1 4) 名		就 職 (2 7 9) 名		計		進 学 (1 4) 名		就 職 (2 7 9) 名		計
	男 (5)	女 (9)	男 (128)	女 (151)			男 (5)	女 (9)	男 (128)	女 (151)	
1	2	4	26	18	50	27	0	0	7	1	8
2	2	1	68	41	112	28	0	0	12	1	13
3	0	4	8	39	51	29	0	0	23	0	23
4	0	1	11	20	32	30	1	0	21	1	23
5	0	0	5	17	22	31	0	0	14	1	15
6	0	4	10	23	37	32	0	0	20	2	22
7	0	2	6	8	16	33	0	0	6	5	11
8	2	4	21	77	104	34	0	0	4	10	14
9	4	6	39	78	127	35	0	0	7	8	15
10	1	2	27	58	88	36	0	1	1	3	5
11	2	3	29	59	93	37	0	0	14	30	44
12	0	1	18	12	31	38	0	1	8	0	9
13	0	1	7	13	21	39	0	0	3	2	5
14	1	2	11	8	22	40	0	0	8	5	13
15	0	0	13	42	55	41	0	1	8	26	35
16	0	0	5	15	20	42	0	3	8	8	19
17	1	2	11	58	72	43	0	0	24	4	28
18	0	2	21	72	95	44	0	0	10	0	10
19	0	0	9	19	28	45	1	0	15	1	17
20	0	0	10	13	23	46	0	0	6	5	11
21	0	0	8	4	12	47	0	0	2	3	5
22	0	0	2	1	3	48	0	0	22	13	35
23	0	0	24	7	31	49	0	3	3	20	26
24	2	0	44	19	65	50	0	1	16	36	53
25	1	0	8	13	22	51	0	0	12	26	38
26	2	1	19	25	47	計	22	50	734	970	1,776

C 高 等 学 校 (4 4 0) 名											
	進 学 (3 2 1) 名		就 職 (1 1 9) 名		計		進 学 (3 2 1) 名		就 職 (1 1 9) 名		計
	男 (0)	女 (3 2 1)	男 (0)	女 (1 1 9)			男 (0)	女 (3 2 1)	男 (0)	女 (1 1 9)	
1	0	84	0	29	113	27	0	0	0	1	1
2	0	89	0	29	118	28	0	2	0	3	5
3	0	102	0	31	133	29	0	3	0	1	4
4	0	81	0	25	106	30	0	3	0	7	10
5	0	48	0	16	64	31	0	2	0	3	5
6	0	108	0	20	128	32	0	5	0	4	9
7	0	27	0	8	35	33	0	4	0	4	8
8	0	209	0	66	275	34	0	21	0	7	28
9	0	163	0	66	229	35	0	32	0	12	44
10	0	139	0	48	187	36	0	3	0	2	5
11	0	134	0	49	183	37	0	16	0	7	23
12	0	34	0	21	55	38	0	1	0	1	2
13	0	18	0	11	29	39	0	12	0	2	14
14	0	16	0	8	24	40	0	23	0	8	31
15	0	51	0	41	92	41	0	19	0	14	33
16	0	24	0	14	38	42	0	16	0	7	23
17	0	131	0	50	181	43	0	11	0	8	19
18	0	51	0	26	77	44	0	3	0	1	4
19	0	21	0	9	30	45	0	5	0	1	6
20	0	41	0	20	61	46	0	6	0	4	10
21	0	6	0	1	7	47	0	3	0	3	6
22	0	2	0	1	3	48	0	19	0	10	29
23	0	9	0	4	13	49	0	25	0	18	43
24	0	49	0	16	65	50	0	49	0	20	49
25	0	9	0	10	19	51	0	29	0	12	41
26	0	39	0	20	59	計	0	1,997	0	799	2,796

P 高 等 学 校 (4 3 2) 名												
	進 学 (9 8) 名		就 職 (3 3 4) 名		計		進 学 (9 8) 名		就 職 (3 3 4) 名		計	
	男 (9 8)	女 (0)	男 (3 2 8)	女 (6)			男 (9 8)	女 (0)	男 (3 2 8)	女 (6)		
1	42	0	131	2	175	27	4	0	26	0	30	
2	58	0	215	2	275	28	4	0	29	0	33	
3	15	0	40	1	56	29	15	0	51	0	66	
4	16	0	54	0	70	30	14	0	65	0	79	
5	7	0	21	0	28	31	14	0	33	0	47	
6	17	0	45	1	63	32	11	0	44	0	55	
7	4	0	17	1	22	33	1	0	14	0	15	
8	30	0	102	4	136	34	2	0	10	0	12	
9	39	0	161	4	204	35	6	0	19	1	26	
10	32	0	130	4	166	36	1	0	8	0	9	
11	24	0	76	3	103	37	4	0	31	0	35	
12	8	0	43	0	51	38	1	0	17	0	18	
13	7	0	35	1	42	39	2	0	8	1	11	
14	8	0	40	0	48	40	4	0	31	1	36	
15	6	0	28	2	36	41	7	0	37	0	44	
16	10	0	22	0	32	42	11	0	50	0	61	
17	12	0	60	2	74	43	19	0	75	0	94	
18	9	0	41	2	52	44	8	0	21	0	29	
19	9	0	25	1	35	45	10	0	47	0	57	
20	15	0	54	1	70	46	5	0	22	0	27	
21	5	0	22	1	28	47	3	0	15	0	18	
22	2	0	12	0	14	48	7	0	38	1	46	
23	15	0	74	0	89	49	0	0	9	1	10	
24	28	0	133	1	162	50	9	0	45	3	57	
25	6	0	30	0	36	51	8	0	36	1	45	
26	23	0	77	0	100	計	617	0	2469	42	3,128	

	K 高 等 学 校 (2 5 6) 名										
	進 学 (6 6)名		就 職 (190)名		計		進 学 (6 6)名		就 職 (190)名		計
	男 (28)	女 (38)	男 (48)	女 (142)			男 (28)	女 (38)	男 (48)	女 (142)	
1	15	4	8	8	35	27	2	0	3	1	6
2	16	10	21	38	85	28	2	0	2	1	5
3	8	9	3	15	35	29	2	0	11	2	15
4	8	3	9	18	38	30	5	0	11	1	17
5	3	2	5	11	21	31	1	0	8	0	9
6	7	8	3	16	34	32	3	1	7	1	12
7	3	2	2	4	11	33	0	0	2	3	5
8	9	20	13	84	126	34	0	7	2	7	16
9	10	23	23	97	153	35	1	5	4	8	18
10	11	15	17	56	99	36	0	1	3	2	6
11	8	20	6	61	95	37	3	4	3	10	20
12	4	0	3	6	13	38	1	1	8	0	10
13	0	0	3	4	7	39	0	0	1	1	2
14	1	3	4	13	21	40	1	2	1	3	7
15	1	5	7	57	70	41	2	3	14	9	28
16	0	3	7	15	25	42	5	1	6	1	13
17	4	17	4	62	87	43	4	4	16	11	35
18	4	9	8	30	51	44	1	0	4	1	6
19	1	3	4	18	26	45	5	2	8	1	16
20	4	3	2	3	12	46	2	0	4	5	11
21	0	0	3	1	4	47	2	0	2	2	6
22	0	0	1	0	1	48	4	2	7	4	17
23	4	1	24	4	33	49	0	4	4	12	20
24	11	6	21	18	56	50	4	4	11	16	35
25	2	2	4	4	12	51	2	3	3	15	23
26	7	9	7	15	38	計	193	221	357	775	1546

N 高 等 学 校 (3 4 2) 名											
	進 学 (7 2) 名		就 職 (2 7 0) 名		計		進 学 (7 2) 名		就 職 (2 7 0) 名		計
	男 (6 2)	女 (1 0)	男 (1 6 9)	女 (1 0 1)			男 (6 2)	女 (1 0)	男 (1 6 9)	女 (1 0 1)	
1	24	0	37	18	79	27	1	0	3	0	4
2	23	1	52	23	99	28	2	0	4	1	7
3	7	5	17	27	56	29	6	0	13	4	23
4	21	0	39	16	76	30	6	0	26	8	40
5	20	1	60	16	97	31	4	0	11	0	15
6	13	0	23	24	60	32	5	0	19	3	27
7	3	0	11	5	19	33	1	0	4	5	10
8	31	3	58	50	142	34	1	0	4	12	17
9	25	3	71	62	161	35	4	0	9	14	27
10	19	3	62	37	121	36	2	0	2	5	9
11	15	2	32	53	102	37	5	0	26	20	51
12	13	0	47	12	72	38	3	0	7	1	11
13	7	0	28	4	39	39	3	0	2	4	9
14	6	1	28	7	42	40	1	0	9	7	17
15	12	2	51	45	110	41	6	1	17	15	39
16	5	1	26	9	41	42	2	0	8	4	14
17	7	3	28	30	68	43	8	0	24	10	42
18	8	4	55	35	102	44	2	0	6	0	8
19	5	2	32	12	51	45	3	0	15	2	20
20	9	2	30	11	52	46	2	0	8	7	17
21	3	0	12	3	18	47	2	0	14	0	16
22	1	0	3	0	4	48	5	1	24	12	42
23	11	0	41	6	58	49	2	1	10	21	34
24	19	0	52	15	86	50	10	2	37	24	73
25	5	0	17	5	27	51	4	2	30	17	53
26	9	2	38	30	79	計	411	42	1282	751	2,486

	D 高 等 学 校 (3 0 2) 名										
	進 学 (133)名		就 職 (169)名		計		進 学 (133)名		就 職 (169)名		計
	男 (0)	女 (133)	男 (0)	女 (169)			男 (0)	女 (133)	男 (0)	女 (169)	
1	0	31	0	20	51	27	0	0	0	3	3
2	0	25	0	24	49	28	0	1	0	2	3
3	0	35	0	29	64	29	0	2	0	4	6
4	0	28	0	16	44	30	0	4	0	7	11
5	0	16	0	12	28	31	0	2	0	1	3
6	0	35	0	17	52	32	0	2	0	4	6
7	0	11	0	3	14	33	0	6	0	9	15
8	0	67	0	79	146	34	0	8	0	14	22
9	0	56	0	105	161	35	0	9	0	13	22
100	0	43	0	57	100	36	0	0	0	1	1
11	0	52	0	53	105	37	0	12	0	14	26
12	0	17	0	19	36	38	0	1	0	3	4
13	0	10	0	7	17	39	0	1	0	4	5
14	0	10	0	8	18	40	0	3	0	3	6
15	0	48	0	70	118	41	0	8	0	16	24
16	0	26	0	23	49	42	0	3	0	8	11
17	0	55	0	59	114	43	0	6	0	8	14
18	0	35	0	81	116	44	0	0	0	3	3
19	0	13	0	27	40	45	0	0	0	2	2
20	0	18	0	13	31	46	0	3	0	3	6
21	0	2	0	2	4	47	0	4	0	3	7
22	0	2	0	2	4	48	0	5	0	9	14
23	0	4	0	8	12	49	0	21	0	23	44
24	0	11	0	21	32	50	0	28	0	30	58
25	0	8	0	6	14	51	0	17	0	36	53
26	0	20	0	37	57	計	0	824	0	1021	1,845

	Q 高 等 学 校 (2 5 0) 名										
	進 学 (2 1) 名		就 職 (2 2 9) 名		計		進 学 (2 1) 名		就 職 (2 2 9) 名		計
	男 (1 8)	女 (3)	男 (1 7 8)	女 (5 1)			男 (1 8)	女 (3)	男 (1 7 8)	女 (5 1)	
1	9	0	48	8	65	27	1	0	8	0	9
2	13	1	115	17	146	28	0	0	14	0	14
3	2	1	12	11	26	29	2	0	30	2	34
4	1	1	19	4	25	30	4	0	24	2	30
5	1	0	6	2	9	31	1	0	31	0	32
6	4	0	14	11	29	32	4	0	20	4	28
7	0	0	8	6	14	33	1	0	3	1	5
8	5	1	48	28	82	34	0	0	0	3	3
9	10	1	72	41	124	35	1	1	4	5	11
10	3	0	63	18	84	36	0	0	0	1	1
11	6	0	50	13	69	37	0	0	12	11	23
12	4	0	26	2	32	38	0	0	5	1	6
13	2	0	19	1	22	39	0	0	1	1	2
14	5	0	21	1	27	40	0	0	2	2	4
15	0	0	11	12	23	41	1	0	18	2	21
16	0	0	13	5	18	42	0	0	7	1	8
17	6	1	22	11	40	43	3	0	43	5	51
18	1	0	24	14	39	44	2	0	19	0	21
19	0	1	7	4	12	45	1	0	22	2	25
20	2	0	22	4	28	46	1	0	8	2	11
21	0	0	9	1	10	47	1	0	8	2	11
22	1	0	4	0	5	48	2	0	27	4	33
23	3	0	66	4	73	49	1	1	7	11	20
24	6	1	91	8	106	50	4	2	20	13	39
25	2	0	17	2	21	51	1	1	29	3	34
26	7	0	41	6	54	計	124	13	1,210	312	1,659

	B 高 等 学 校 (3 0 6) 名										
	進 学 (200)名		就 職 (106)名		計		進 学 (200)名		就 職 (106)名		計
	男 (159)	女 (41)	男 (14)	女 (92)			男 (159)	女 (41)	男 (14)	女 (92)	
1	52	4	2	4	62	27	4	0	0	0	4
2	78	11	6	18	113	28	4	0	0	0	4
3	25	21	1	18	65	29	10	0	1	1	12
4	51	5	4	7	67	30	15	1	1	1	18
5	29	3	1	3	36	31	7	0	1	0	8
6	43	14	5	7	69	32	15	1	1	1	18
7	5	0	2	1	8	33	1	0	0	9	10
8	65	21	7	29	122	34	3	1	0	16	20
9	51	14	4	47	116	35	5	5	0	2	12
10	38	14	4	24	80	36	2	0	0	0	2
11	39	18	6	48	111	37	8	3	4	2	17
12	20	4	2	7	33	38	2	0	0	0	2
13	15	3	2	7	27	39	2	1	0	0	3
14	13	2	1	5	21	40	5	2	1	1	9
15	16	6	6	45	73	41	7	1	4	13	25
16	12	0	1	13	26	42	8	1	1	2	12
17	15	18	3	43	79	43	26	0	3	2	31
18	12	4	4	40	60	44	1	0	0	0	1
19	4	1	1	22	28	45	10	2	1	1	14
20	22	5	4	6	37	46	7	1	1	2	11
21	7	2	1	1	11	47	3	0	2	2	7
22	1	0	1	0	2	48	4	2	2	4	12
23	6	0	4	1	11	49	2	2	1	13	18
24	30	5	2	10	47	50	14	3	1	10	28
25	5	2	2	9	18	51	10	3	1	8	22
26	20	5	3	11	39	計	849	211	105	516	1,681

L 高 等 学 校 (3 0 3) 名											
	進 学 (8 9) 名		就 職 (2 1 4) 名		計		進 学 (8 9) 名		就 職 (2 1 4) 名		計
	男 (1 9)	女 (7 0)	男 (4 7)	女 (1 6 7)			男 (1 9)	女 (7 0)	男 (4 7)	女 (1 6 7)	
1	2	10	9	19	40	27	0	0	3	0	3
2	10	15	22	32	79	28	0	1	2	0	3
3	1	23	6	29	59	29	3	1	9	2	15
4	1	6	5	15	27	30	4	1	11	7	23
5	1	3	5	13	22	31	4	0	8	0	12
6	0	16	1	18	35	32	3	1	10	6	20
7	1	1	2	1	5	33	0	1	0	1	2
8	3	28	13	79	123	34	0	4	0	6	10
9	8	31	19	90	148	35	0	3	2	3	8
10	4	26	24	53	107	36	0	0	1	0	1
11	4	27	15	58	104	37	1	6	5	18	30
12	2	4	3	9	18	38	2	0	3	0	5
13	0	1	1	3	5	39	1	2	2	1	6
14	1	1	1	3	6	40	0	1	4	0	5
15	1	15	5	62	83	41	0	4	8	5	17
16	0	3	3	11	17	42	1	2	4	8	15
17	3	18	5	70	96	43	4	2	12	8	26
18	1	3	9	29	42	44	3	1	7	0	11
19	0	1	3	10	14	45	3	0	10	2	15
20	2	0	1	2	5	46	5	0	7	3	15
21	0	0	4	0	4	47	1	1	1	2	5
22	0	0	0	0	0	48	0	0	5	4	9
23	1	1	14	7	23	49	1	10	1	15	27
24	3	10	22	21	56	50	2	8	6	18	34
25	1	1	4	8	14	51	1	6	5	15	27
26	4	3	10	25	42	計	93	302	332	791	1,518

	R 高 等 学 校 (1 1 5) 名										
	進 学 (13) 名		就 職 (102)名		計		進 学 (13) 名		就 職 (102)名		計
	男 (13)	女 (0)	男 (102)	女 (0)			男 (13)	女 (0)	男 (102)	女 (0)	
1	2	0	11	0	13	27	0	0	8	0	8
2	6	0	41	0	47	28	1	0	5	0	6
3	0	0	5	0	5	29	1	0	25	0	26
4	0	0	5	0	5	30	1	0	21	0	22
5	0	0	4	0	4	31	0	0	27	0	27
6	1	0	7	0	8	32	2	0	11	0	13
7	0	0	3	0	3	33	1	0		0	1
8	1	0	25	0	26	34	0	0	1	0	1
9	3	0	38	0	41	35	0	0	3	0	3
10	1	0	33	0	34	36	0	0	3	0	3
11	7	0	17	0	24	37	1	0	5	0	6
12	1	0	5	0	6	38	0	0	3	0	3
13	1	0	5	0	6	39	0	0	2	0	2
14	0	0	4	0	4	40	0	0	3	0	3
15	0	0	2	0	2	41	0	0	14	0	14
16	3	0	6	0	9	42	1	0	5	0	6
17	0	0	2	0	2	43	1	0	19	0	20
18	1	0	8	0	9	44	0	0	11	0	11
19	0	0	7	0	7	45	1	0	13	0	14
20	0	0	4	0	4	46	0	0	4	0	4
21	0	0	30	0	30	47	0	0	7	0	7
22	0	0	0	0	0	48	2	0	11	0	13
23	2	0	24	0	26	49	0	0	2	0	2
24	7	0	50	0	57	50	1	0	11	0	12
25	2	0	17	0	19	51	3	0	3	0	6
26	8	0	14	0	22	計	62	0	584	0	646

E 高等学校 (90) 名											
	進 学 名 (31) 名		就 職 (59) 名		計		進 学 名 (31) 名		就 職 (59) 名		計
	男 (31)	女 (0)	男 (57)	女 (2)			男 (31)	女 (0)	男 (57)	女 (2)	
1	6	0	11	0	17	27	0	0	0	0	0
2	12	0	21	0	33	28	0	0	0	0	0
3	2	0	7	0	9	29	0	0	3	0	3
4	6	0	10	0	16	30	1	0	3	0	4
5	10	0	13	0	23	31	1	0	0	0	1
6	3	0	8	1	16	32	1	0	5	0	6
7	2	0	4	0	6	33	0	0	0	0	0
8	10	0	29	1	40	34	1	0	1	0	2
9	10	0	34	0	44	35	2	0	5	0	7
10	14	0	21	0	35	36	0	0	0	0	0
11	9	0	16	1	26	37	1	0	4	0	5
12	2	0	12	1	15	38	3	0	1	0	4
13	3	0	4	0	7	39	1	0	0	0	1
14	3	0	9	0	12	40	1	0	0	0	1
15	3	0	14	2	19	41	3	0	8	0	11
16	2	0	5	0	7	42	1	0	2	0	3
17	4	0	9	1	14	43	5	0	4	0	9
18	6	0	12	0	18	44	0	0	0	0	0
19	0	0	7	0	7	45	2	0	5	0	7
20	3	0	4	0	7	46	0	0	5	0	5
21	2	0	2	0	4	47	3	0	3	0	6
22	0	0	0	0	0	48	0	0	5	0	5
23	4	0	6	0	10	49	2	0	3	0	5
24	6	0	20	0	26	50	6	0	18	0	24
25	0	0	2	1	13	51	3	0	9	0	12
26	5	0	6	0	11	計	164	0	370	8	542

J 高 等 学 校 (3 1 1) 名											
	進 学 (4 3) 名		就 職 (2 6 8) 名		計		進 学 (4 3) 名		就 職 (2 6 8) 名		計
	男 (0)	女 (4 3)	男 (0)	女 (2 6 8)			男 (0)	女 (4 3)	男 (0)	女 (2 6 8)	
1	0	6	0	43	49	27	0	0	0	1	1
2	0	20	0	83	103	28	0	0	0	1	1
3	0	10	0	79	89	29	0	1	0	6	7
4	0	7	0	45	52	30	0	1	0	15	16
5	0	7	0	27	34	31	0	0	0	2	2
6	0	8	0	51	59	32	0	1	0	16	17
7	0	3	0	20	23	33	0	1	0	14	15
8	0	27	0	149	176	34	0	3	0	31	34
9	0	23	0	153	176	35	0	2	0	24	26
10	0	15	0	110	125	36	0	0	0	6	6
11	0	29	0	139	168	37	0	9	0	48	57
12	0	3	0	35	38	38	0	1	0	3	4
13	0	4	0	12	16	39	0	0	0	5	5
14	0	5	0	25	30	40	0	1	0	20	21
15	0	11	0	112	123	41	0	4	0	43	47
16	0	4	0	19	23	42	0	0	0	13	13
17	0	23	0	147	170	43	0	0	0	18	18
18	0	7	0	79	86	44	0	0	0	2	2
19	0	4	0	37	41	45	0	2	0	7	9
20	0	3	0	14	17	46	0	5	0	7	12
21	0	2	0	5	7	47	0	1	0	3	4
22	0	1	0	3	4	48	0	4	0	36	40
23	0	2	0	23	25	49	0	3	0	47	50
24	0	5	0	54	59	50	0	7	0	46	53
25	0	3	0	26	29	51	0	2	0	38	40
26	0	11	0	78	89	計	0	291	0	2,020	2,311

F 高 等 学 校 (1 6 9) 名											
	進 学 (34) 名		就 職 (135)名		計		進 学 (34) 名		就 職 (135)名		計
	男 (17)	女 (17)	男 (59)	女 (76)			男 (17)	女 (17)	男 (59)	女 (76)	
1	7	5	25	10	47	27	0	0	1	0	1
2	9	5	27	19	60	28	0	0	3	1	4
3	2	5	6	16	29	29	3	0	11	2	16
4	8	3	22	12	45	30	2	0	12	3	17
5	4	1	18	10	33	31	0	0	6	0	6
6	5	6	13	29	53	32	1	0	8	5	14
7	1	2	4	8	15	33	0	1	1	6	8
8	9	14	18	44	85	34	0	2	1	7	10
9	8	10	24	40	82	35	0	1	7	10	18
10	9	10	29	36	84	36	0	0	0	2	2
11	2	8	14	33	57	37	0	1	9	18	28
12	4	3	12	6	25	38	0	0	4	2	6
13	3	1	7	3	14	39	0	0	2	0	2
14	2	2	8	6	18	40	1	1	6	5	13
15	3	4	14	41	62	41	1	2	9	18	30
16	1	0	7	21	29	42	0	1	5	1	7
17	1	5	9	41	56	43	6	1	11	6	24
18	2	6	12	35	55	44	2	0	6	0	8
29	1	5	5	24	35	45	2	0	9	0	11
20	2	3	14	12	31	46	1	0	6	2	9
21	0	0	6	1	7	47	1	0	4	2	7
22	0	0	3	1	4	48	2	3	11	8	24
23	3	0	23	6	32	49	0	5	4	18	27
24	8	2	25	11	46	59	1	5	19	20	45
25	2	0	6	8	16	50	2	4	7	8	21
26	5	3	15	16	39	計	126	130	528	633	1,417

	〇 高 等 学 校 (3 0 4) 名										
	進 学 (6 1) 名		就 職 (2 4 3) 名		計		進 学 (6 1) 名		就 職 (2 4 3) 名		計
	男 (5 5)	女 (6)	男 (1 6 1)	女 (8 2)			男 (5 5)	女 (6)	男 (1 6 1)	女 (8 2)	
1	1 0	3	3 7	1 3	6 3	2 7	1	0	4	0	5
2	1 5	3	4 1	1 2	7 1	2 8	2	0	5	0	7
3	7	3	1 5	1 2	3 7	2 9	2	0	1 3	2	1 7
4	1 9	2	3 4	1 1	6 6	3 0	3	0	1 2	1	1 6
5	1 2	2	5 3	1 2	7 9	3 1	5	0	9	0	1 4
6	1 7	0	3 0	1 5	6 2	3 2	5	0	9	1	1 5
7	7	1	8	0	1 6	3 3	1	0	3	0	4
8	2 9	4	6 7	4 1	1 4 1	3 4	1	0	6	2	9
9	2 5	4	7 5	4 1	1 4 5	3 5	2	0	1 6	8	2 6
1 0	2 3	2	6 5	2 1	1 1 1	3 6	1	0	3	0	4
1 1	1 1	3	4 1	3 0	8 5	3 7	5	2	1 9	8	3 4
1 2	9	0	2 9	7	4 5	3 8	1	0	5	0	6
1 3	1 0	0	2 7	0	3 7	3 9	1	0	4	1	6
1 4	9	0	2 4	4	3 7	4 0	3	0	1 2	5	2 0
1 5	4	2	2 9	3 8	7 3	4 1	4	0	1 7	2	2 3
1 6	3	0	2 0	2	2 5	4 2	2	0	8	1	1 1
1 7	7	1	0 3	3 7	7 5	4 3	1 1	1	1 6	6	3 4
1 8	1 1	1	3 7	1 6	6 5	4 4	3	0	1 0	0	1 3
1 9	4	0	2 6	7	3 7	4 5	3	0	1 2	0	1 5
2 0	1 3	0	3 0	1 0	5 3	4 6	2	0	1 2	0	1 4
2 1	5	0	1 6	1	2 2	4 7	3	0	1 2	0	1 5
2 2	2	0	6	0	8	4 8	5	0	2 1	1 0	3 6
2 3	7	0	3 4	3	4 4	4 9	1	0	9	6	1 6
2 4	1 4	2	5 3	1 6	8 5	5 0	9	1	3 0	1 2	5 2
2 5	5	0	2 1	5	3 1	5 1	5	0	3 6	1 5	5 6
2 6	3	1	3 4	9	4 7	計	3 6 2	3 8	1 1 8 5	4 4 3	2 0 2 8

工業高等学校 (682) 名 (全体)											
	進 学 (119) 名		就 職 (563) 名		計		進 学 (119) 名		就 職 (563) 名		計
	男 (116)	女 (3)	男 (506)	女 (57)			男 (116)	女 (3)	男 (506)	女 (57)	
1	51	0	179	10	240	27	5	0	34	0	39
2	71	1	330	19	421	28	4	0	43	0	47
3	17	1	52	12	82	29	17	0	81	2	100
4	17	1	73	4	95	30	18	0	89	2	109
5	8	0	27	2	37	31	15	0	64	0	79
6	21	0	59	12	92	32	15	0	64	4	83
7	4	0	25	7	36	33	2	0	17	1	20
8	35	1	150	22	218	34	2	0	10	3	15
9	49	1	233	45	328	35	7	1	23	6	37
10	35	0	193	22	250	36	1	0	8	1	10
11	30	0	126	16	172	37	4	0	43	11	58
12	12	0	69	2	83	38	1	0	22	1	24
13	9	0	54	2	65	39	2	0	9	2	13
14	13	0	61	1	75	40	4	0	33	3	40
15	6	0	39	14	59	41	8	0	55	2	65
16	10	0	35	5	50	42	11	0	57	1	69
17	18	1	82	13	114	43	22	0	118	5	145
18	10	0	65	16	91	44	10	0	40	0	50
19	9	1	32	5	47	45	11	0	69	2	82
20	17	0	76	5	98	46	6	0	30	2	38
21	5	0	31	2	38	47	4	0	23	2	29
22	3	0	16	0	19	48	9	0	65	5	79
23	18	0	140	4	162	49	1	1	16	12	30
24	34	1	224	9	268	50	13	2	65	16	96
25	8	0	47	2	57	51	9	1	65	4	79
26	30	0	118	6	154	計	741	13	3,679	354	4,787

商 業 高 等 学 校 (6 4 6) 名 (全 体)											
	進 学 (133)名		就 職 (513)名		計		進 学 (133)名		就 職 (513)名		計
	男 (117)	女 (16)	男 (330)	女 (183)			男 (117)	女 (16)	男 (330)	女 (183)	
1	34	3	74	31	142	27	2	0	7	0	9
2	38	4	93	35	170	28	4	0	9	1	14
3	14	8	32	39	93	29	8	0	26	6	40
4	40	2	73	27	142	30	9	0	38	9	56
5	32	3	113	28	176	31	9	0	20	0	29
6	30	0	53	39	122	32	10	0	28	4	42
7	10	1	19	5	35	33	2	0	7	5	14
8	60	7	125	91	283	34	2	0	10	14	26
9	50	7	146	103	306	35	6	0	25	22	53
10	42	5	127	58	232	36	3	0	5	5	13
11	26	5	73	83	187	37	10	2	45	28	85
12	22	0	76	19	117	38	4	0	12	1	17
13	17	0	55	4	76	39	4	0	6	5	15
14	15	1	52	11	79	40	4	0	21	12	37
15	16	4	80	83	183	41	10	1	34	17	62
16	8	1	46	11	66	42	4	0	16	5	25
17	14	4	58	67	143	43	19	1	40	16	76
18	19	5	92	51	167	44	5	0	16	0	21
19	9	2	58	19	88	45	6	0	27	2	35
20	22	2	60	21	105	46	4	0	20	7	31
21	8	0	28	4	40	47	5	0	26	0	31
22	3	0	9	0	12	48	10	1	45	22	78
23	18	0	75	9	102	49	3	1	19	27	50
24	33	2	105	31	171	50	19	3	67	36	125
25	10	0	38	10	58	51	9	2	66	32	109
26	12	3	72	39	126	計	773	80	2,467	1,194	4,514

普通高等学校 (3,919)名 (全体)											
	進 学 (1,969)名		就 職 (1,950)名		計		進 学 (1,969)名		就 職 (1,950)名		計
	男 (1203)	女 (766)	男 (542)	女 (1408)			男 (1203)	女 (766)	男 (542)	女 (1408)	
1	327	166	144	168	805	27	32	0	25	11	68
2	432	199	252	318	1,201	28	43	4	34	9	90
3	187	243	73	313	816	29	94	9	85	26	214
4	302	149	100	187	738	30	124	11	88	46	269
5	220	91	94	137	542	31	69	5	59	7	140
6	204	241	65	222	732	32	112	11	73	44	240
7	95	53	36	70	254	33	21	13	12	55	101
8	352	453	143	716	1,664	34	25	46	13	105	189
9	314	367	211	785	1,677	35	46	61	40	85	232
10	299	301	186	524	1,310	36	20	5	12	17	54
11	234	327	121	595	1,277	37	48	58	55	163	324
12	170	74	80	145	469	38	47	5	36	9	97
13	107	42	44	70	263	39	21	17	15	15	68
14	89	47	61	84	281	40	45	36	35	48	164
15	79	155	84	573	891	41	45	43	70	172	330
16	72	68	47	156	343	42	90	33	43	53	219
17	92	295	58	626	1,071	43	190	30	106	71	397
18	103	136	105	485	829	44	37	4	54	7	102
19	40	52	55	201	348	45	93	11	69	19	192
20	155	78	68	100	401	46	51	15	49	40	155
21	57	13	42	18	130	47	64	9	27	24	124
22	31	5	19	10	65	48	63	42	73	109	287
23	86	20	150	70	326	49	29	84	24	214	351
24	263	107	194	186	750	50	100	116	97	256	569
25	50	30	52	109	241	51	86	69	56	191	402
26	146	106	90	267	609	計	6,101	4555	3,824	8,931	23,411

表 5

調査項目Ⅶの集計結果

学校名 H 進 路 就 職 性 別 男

	事 務 技 術	販 売 サービス	運 通 輸 信	金 属	機 械	織 維	建設等	計
事 務 技 術	—	6	11	14	12	14	11	68
販 売 サービス	13	—	12	13	12	15	12	77
運 通 輸 信	8	7	—	17	15	16	12	75
金 属	5	6	2	—	5	8	3	29
機 械	7	7	4	14	—	9	8	49
織 維	5	4	3	11	10	—	5	38
建設等	8	7	7	16	11	14	—	63

学校名 H 進 路 就 職 性 別 女

	事 務 技 術	販 売 サービス	運 通 輸 信	金 属	機 械	織 維	建設等	計
事 務 技 術	—	25	28	30	30	30	30	173
販 売 サービス	8	—	20	26	26	24	25	129
運 通 輸 信	5	13	—	17	21	17	19	92
金 属	3	7	16	—	3	3	3	35
機 械	3	7	12	30	—	5	7	64
織 維	3	9	16	30	28	—	11	97
建設等	3	8	14	30	26	22	—	103

学校名 H

進 路 進 学 性 別 男

	事 務 技 術	販 売 サービス	運 通 輸 信	金 属	機 械	繊 維	建 設 等	計
事 務 技 術	—	67	66	70	66	73	64	406
販 売 サービス	27	—	36	52	48	60	45	268
運 通 輸 信	28	58	—	58	53	62	47	306
金 属	24	42	36	—	14	37	24	177
機 械	28	46	41	80	—	52	40	287
繊 維	21	34	32	57	42	—	15	201
建 設 等	30	49	47	70	54	79	—	329

学校名 H

進 路 進 学 性 別 女

	事 務 技 術	販 売 サービス	運 通 輸 信	金 属	機 械	繊 維	建 設 等	計
事 務 技 術	—	21	23	27	27	27	26	151
販 売 サービス	15	—	22	27	27	26	24	141
運 通 輸 信	13	14	—	17	16	16	15	91
金 属	9	9	19	—	1	1	2	41
機 械	9	9	20	35	—	2	3	78
繊 維	9	10	20	35	34	—	6	114
建 設 等	10	12	21	34	33	30	—	140

学校名 A

進 路 進 学 性 別 男

	事 務 技 術	販 売 サービス	運 輸 通 信	金 属	機 械	織 維	建 設 等	計
事 務 技 術	—	1 3 9	1 3 6	1 4 6	1 3 5	1 5 7	1 2 4	8 3 7
販 売 サービス	7 0	—	8 3	9 1	8 7	1 1 3	8 2	5 2 6
運 輸 通 信	7 3	1 2 6	—	1 0 9	9 3	1 2 7	8 0	6 0 8
金 属	6 3	1 1 8	1 0 0	—	4 5	1 0 4	5 0	4 8 0
機 械	7 4	1 2 2	1 1 6	1 6 4	—	1 1 8	7 6	6 7 0
織 維	5 2	9 6	8 2	1 0 5	9 1	—	3 5	4 6 1
建 設 等	8 5	1 2 7	1 2 9	1 5 9	1 3 3	1 7 4	—	8 0 7

学校名 M

進 路 進 学 性 別 男

	事 務 技 術	販 売 サ-ビス	運 輸 通 信	金 属	機 械	繊 維	建設等	計
事 務 技 術	—	188	176	192	177	206	156	1095
販 売 サ-ビス	98	—	112	135	127	158	111	741
運 輸 通 信	110	174	—	166	143	192	102	887
金 属	94	151	120	—	65	145	47	622
機 械	109	159	143	221	—	179	93	904
繊 維	80	128	94	141	107	—	36	586
建設等	130	175	184	239	193	250	—	1,171

学校名 G

進 路 就 職 性 別 男

	事 務 技 術	販 売 サービス	運 輸 通 信	金 属	機 械	織 維	建 設 等	計
事 務 技 術	—	12	12	15	14	15	14	82
販 売 サービス	12	—	12	17	16	19	18	94
運 輸 通 信	12	12	—	17	15	18	17	91
金 属	9	7	7	—	6	10	9	48
機 械	10	8	9	18	—	14	14	73
織 維	9	5	6	14	10	—	7	51
建 設 等	10	6	7	15	10	17	—	65

学校名 G

進 路 就 職 性 別 女

	事 務 技 術	販 売 サービス	運 輸 通 信	金 属	機 械	織 維	建 設 等	計
事 務 技 術	—	37	51	57	55	55	55	310
販 売 サービス	27	—	55	57	56	56	56	307
運 輸 通 信	13	9	—	37	36	34	35	164
金 属	7	7	27	—	7	8	6	62
機 械	9	8	28	57	—	15	13	130
織 維	9	8	30	56	49	—	19	171
建 設 等	9	8	29	58	51	45	—	200

学校名 G

進路 進学 性別 男

	事 務 技 術	販 売 サービス	運 輸 通 信	金 属	機 械	繊 維	建設等	計
事 務 技 術	—	13	11	13	12	13	13	75
販 売 サービス	2	—	7	11	11	11	10	52
運 輸 通 信	4	8	—	11	10	9	10	52
金 属	2	4	4	—	5	8	6	29
機 械	3	4	5	10	—	9	7	38
繊 維	2	4	6	7	6	—	6	31
建設等	2	5	5	9	8	9	—	38

学校名 G

進路 進学 性別 女

	事 務 技 術	販 売 サービス	運 輸 通 信	金 属	機 械	繊 維	建設等	計
事 務 技 術	—	16	19	20	21	19	21	116
販 売 サービス	6	—	17	19	20	19	19	100
運 輸 通 信	3	5	—	12	15	13	14	62
金 属	2	3	10	—	6	5	7	33
機 械	1	2	7	16	—	8	9	43
繊 維	3	3	9	17	14	—	15	61
建設等	1	3	8	15	13	7	—	47

学校名 I

進 路 就 職 性 別 男

	事 務 技 術	販 売 サ-ビス	運 輸 通 信	金 属	機 械	織 維	建 設 等	計
事 務 技 術	—	19	16	18	14	20	18	105
販 売 サ-ビス	10	—	13	14	11	14	12	74
運 輸 通 信	13	16	—	12	6	13	12	72
金 属	11	15	17	—	5	18	12	78
機 械	15	18	23	24	—	21	22	123
織 維	9	15	16	11	8	—	4	63
建 設 等	11	17	17	17	7	25	—	94

学校名 I

進 路 就 職 性 別 女

	事 務 技 術	販 売 サ-ビス	運 輸 通 信	金 属	機 械	織 維	建 設 等	計
事 務 技 術	—	40	57	64	66	59	64	350
販 売 サ-ビス	39	—	68	72	74	71	72	396
運 輸 通 信	22	11	—	41	44	38	36	192
金 属	15	7	38	—	8	5	4	77
機 械	13	5	35	71	—	9	8	141
織 維	20	8	41	74	70	—	29	242
建 設 等	15	7	43	75	71	50	—	261

学校名 I

進路 進学 性別 男

	事 務 技 術	販 売 サ-ビス	運 輸 通 信	金 属	機 械	繊 維	建 設 等	計
事 務 技 術	—	1	1	1	1	2	1	7
販 売 サ-ビス	1	—	1	1	1	2	1	7
運 輸 通 信	1	1	—	2	2	1	2	9
金 属	1	1	0	—	0	1	0	3
機 械	1	1	0	2	—	1	1	6
繊 維	0	0	1	1	1	—	1	4
建 設 等	1	1	0	2	1	1	—	6

学校名 I

進路 進学 性別 女

	事 務 技 術	販 売 サ-ビス	運 輸 通 信	金 属	機 械	繊 維	建 設 等	計
事 務 技 術	—	5	5	6	6	5	6	33
販 売 サ-ビス	1	—	4	6	5	5	6	27
運 輸 通 信	1	2	—	2	2	1	3	11
金 属	0	0	4	—	0	0	0	4
機 械	0	1	4	6	—	0	0	11
繊 維	1	1	5	6	6	—	1	20
建 設 等	0	0	3	6	6	5	—	20

学校名 C

進 路 就 職 性 別 女

	事 務 技 術	販 売 サ-ビス	運 輸 通 信	金 属	機 械	織 維	建設等	計
事 務 技 術	—	48	55	62	62	58	62	347
販 売 サ-ビス	19	—	50	64	63	59	59	314
運 輸 通 信	12	17	—	53	52	43	48	225
金 属	5	3	14	—	8	7	7	44
機 械	5	4	15	59	—	14	12	109
織 維	9	8	24	60	53	—	35	189
建設等	5	8	19	60	55	32	—	179

学校名 C

進 路 進 学 性 別 女

	事 務 技 術	販 売 サ-ビス	運 輸 通 信	金 属	機 械	織 維	建設等	計
事 務 技 術	—	231	251	268	266	260	252	1,528
販 売 サ-ビス	57	—	171	212	210	199	199	1,048
運 輸 通 信	37	117	—	187	180	152	154	827
金 属	20	76	101	—	44	38	44	323
機 械	22	78	108	244	—	60	63	575
織 維	28	89	136	250	228	—	104	835
建設等	36	89	134	244	225	184	—	912

学校名 P

進 路 就 職 性 別 男

	事 務 技 術	販 売 サ-ビス	運 輸 通 信	金 属	機 械	織 維	建設等	計
事 務 技 術	—	156	138	178	152	188	134	946
販 売 サ-ビス	84	—	98	152	118	167	112	731
運 輸 通 信	102	142	—	160	125	178	123	830
金 属	62	88	80	—	44	132	70	476
機 械	88	122	115	196	—	165	118	804
織 維	52	73	62	108	75	—	47	417
建設等	106	128	117	170	122	193	—	836

学校名 P

進 路 進 学 性 別 男

	事 務 技 術	販 売 サ-ビス	運 輸 通 信	金 属	機 械	織 維	建設等	計
事 務 技 術	—	52	49	61	53	67	52	334
販 売 サ-ビス	24	—	22	39	34	52	32	203
運 輸 通 信	27	54	—	49	38	63	44	275
金 属	15	37	27	—	9	36	16	140
機 械	23	42	38	67	—	49	39	258
織 維	9	24	13	40	27	—	7	120
建設等	24	44	32	60	37	69	—	266

学校名 K

進 路 就 職 性 別 男

	事 務 技 術	販 売 サ-ビス	運 輸 通 信	金 属	機 械	繊 維	建 設 等	計
事 務 技 術	—	19	15	16	13	18	11	92
販 売 サ-ビス	16	—	18	19	14	21	11	99
運 輸 通 信	20	17	—	20	17	22	15	111
金 属	19	16	15	—	5	17	5	77
機 械	22	21	18	30	—	18	12	121
繊 維	17	14	13	18	17	—	5	84
建 設 等	24	24	20	30	23	30	—	151

学校名 K

進 路 就 職 性 別 女

	事 務 技 術	販 売 サ-ビス	運 輸 通 信	金 属	機 械	繊 維	建 設 等	計
事 務 技 術	—	83	95	100	98	98	99	573
販 売 サ-ビス	26	—	73	88	85	81	83	436
運 輸 通 信	14	36	—	52	57	46	45	250
金 属	9	21	57	—	12	6	13	118
機 械	11	24	52	97	—	10	16	210
繊 維	11	28	63	103	99	—	42	346
建 設 等	10	26	64	96	93	67	—	356

学校名 K

進 路 進 学 性 別 男

	事 技	務 術	販 売 サ-ビス	運 輸 通 信	金 属	機 械	繊 維	建設等	計
事 技		—	16	15	14	13	17	12	87
販 売 サ-ビス		3	—	9	9	8	10	7	46
運 輸 通 信		4	10	—	11	9	11	6	51
金 属		5	10	8	—	4	9	2	38
機 械		6	11	10	15	—	11	8	61
繊 維		2	9	8	10	8	—	1	38
建設等		7	12	13	17	11	18	—	78

学校名 K

進 路 進 学 性 別 女

	事 技	務 術	販 売 サ-ビス	運 輸 通 信	金 属	機 械	繊 維	建設等	計
事 技		—	20	22	25	25	24	22	138
販 売 サ-ビス		11	—	19	21	21	19	17	108
運 輸 通 信		9	12	—	12	15	10	10	68
金 属		6	10	19	—	2	2	2	41
機 械		6	10	16	29	—	4	1	66
繊 維		7	12	21	29	27	—	10	106
建設等		9	14	21	29	30	21	—	124

学校名 N

進 路 就 職 性 別 男

	事 務 技 術	販 売 サービス	運 通 輸 信	金 属	機 械	織 維	建設等	計
事 務 技 術	—	76	89	113	102	112	100	592
販 売 サービス	50	—	86	108	95	111	103	553
運 通 輸 信	37	40	—	99	89	98	81	444
金 属	13	18	27	—	22	48	27	155
機 械	24	31	37	104	—	72	54	322
織 維	14	15	28	78	54	—	33	222
建設等	26	23	45	99	72	93	—	358

学校名 N

進 路 就 職 性 別 女

	事 務 技 術	販 売 サービス	運 通 輸 信	金 属	機 械	織 維	建設等	計
事 務 技 術	—	55	67	71	68	69	67	397
販 売 サービス	22	—	52	62	59	62	60	317
運 通 輸 信	10	25	—	54	49	43	47	228
金 属	6	15	23	—	5	6	6	61
機 械	9	18	28	72	—	15	13	155
織 維	8	15	34	71	62	—	32	222
建設等	10	17	30	71	64	45	—	237

学校名 N

進 路 進 学 性 別 男

	事 務 技 術	販 売 サービス	運 輸 通 信	金 属	機 械	繊 維	建設等	計
事 務 技 術	—	24	29	38	33	39	30	193
販 売 サービス	26	—	31	35	31	36	33	192
運 輸 通 信	21	19	—	35	31	38	28	172
金 属	12	15	15	—	8	19	9	78
機 械	17	19	19	42	—	27	19	143
繊 維	11	14	12	31	23	—	8	99
建設等	20	17	22	41	31	42	—	173

学校名 N

進 路 進 学 性 別 女

	事 務 技 術	販 売 サービス	運 輸 通 信	金 属	機 械	繊 維	建設等	計
事 務 技 術	—	2	4	8	7	7	8	36
販 売 サービス	6	—	6	8	8	8	8	44
運 輸 通 信	4	2	—	7	5	6	6	30
金 属	0	0	1	—	1	0	1	3
機 械	1	0	3	7	—	1	1	13
繊 維	1	0	2	8	7	—	4	22
建設等	0	0	2	7	7	4	—	20

学校名 D

進 路 就 職 性 別 女

	事 務 技 術	販 売 サービ	運 輸 通 信	金 属	機 械	繊 維	建設等	計
事 務 技 術	—	87	104	108	106	104	105	614
販 売 サービ	43	—	112	111	112	110	110	598
運 輸 通 信	26	18	—	67	64	58	67	300
金 属	22	19	63	—	6	4	8	122
機 械	24	18	66	124	—	17	20	269
繊 維	26	20	72	126	113	—	44	401
建設等	25	20	63	122	110	86	—	426

学校名 D

進 路 進 学 性 別 女

	事 務 技 術	販 売 サービ	運 輸 通 信	金 属	機 械	繊 維	建設等	計
事 務 技 術	—	87	92	96	96	93	93	557
販 売 サービ	37	—	83	93	95	92	93	493
運 輸 通 信	32	41	—	51	54	48	46	272
金 属	28	31	73	—	16	12	15	175
機 械	28	29	70	108	—	11	14	260
繊 維	31	32	76	112	113	—	34	398
建設等	31	31	78	109	110	90	—	449

学校名 Q

進路 就職 性別 男

	事務 技術	販売 サービス	運輸 通信	金属	機械	繊維	建設等	計
事務 技術	—	86	78	105	78	120	80	547
販売 サービス	67	—	73	99	70	118	77	504
運輸 通信	75	80	—	118	83	127	91	574
金属	48	54	35	—	26	85	49	297
機械	75	83	70	127	—	119	95	569
繊維	33	35	26	68	34	—	15	211
建設等	73	76	62	104	58	138	—	511

学校名 Q

進路 就職 性別 女

	事務 技術	販売 サービス	運輸 通信	金属	機械	繊維	建設等	計
事務 技術	—	33	35	39	37	35	38	217
販売 サービス	12	—	35	38	38	36	34	193
運輸 通信	10	10	—	26	25	17	23	111
金属	6	7	19	—	8	6	9	55
機械	8	7	20	37	—	10	11	93
繊維	10	9	28	39	35	—	18	139
建設等	7	11	22	36	34	27	—	137

学校名 Q

進路 進学 性別 男

	事 技	務 術	販 売 サ ー ビ ス	運 通	輸 信	金 属	機 械	繊 維	建 設 等	計
事 技	務 術	—	15	13	16	14	17	16	91	
販 売 サ ー ビ ス		2	—	8	10	11	9	9	49	
運 通	輸 信	4	9	—	14	13	13	13	66	
金 属		1	7	3	—	3	7	2	23	
機 械		3	6	4	14	—	8	7	42	
繊 維		0	8	4	10	9	—	2	33	
建 設 等		1	8	4	15	10	15	—	53	

学校名 Q

進路 進学 性別 女

	事 技	務 術	販 売 サ ー ビ ス	運 通	輸 信	金 属	機 械	織 維	建 設 等	計
事 技	務 術	—	2	3	3	3	3	3	3	17
販 売 サ ー ビ ス		1	—	3	3	3	3	3	3	16
運 通	輸 信	0	0	—	2	2	3	1		8
金 属		0	0	1	—	0	1	0		2
機 械		0	0	1	3	—	1	0		5
織 維		0	0	0	2	2	—	0		4
建 設 等		0	0	2	3	3	3	1		11

学校名 B

進 路 就 職 性 別 男

	事 務 技 術	販 売 サ-ビス	運 輸 通 信	金 属	機 械	繊 維	建設等	計
事 務 技 術	—	8	7	8	7	9	7	46
販 売 サ-ビス	3	—	6	8	7	8	7	39
運 輸 通 信	4	5	—	9	8	10	7	43
金 属	3	3	2	—	1	4	2	15
機 械	4	4	3	10	—	3	3	27
繊 維	2	3	1	7	8	—	2	23
建設等	4	4	4	9	8	9	—	38

学校名 B

進 路 就 職 性 別 女

	事 務 技 術	販 売 サ-ビス	運 輸 通 信	金 属	機 械	繊 維	建設等	計
事 務 技 術	—	38	49	52	52	46	51	288
販 売 サ-ビス	27	—	55	60	60	51	57	310
運 輸 通 信	16	10	—	25	22	15	22	110
金 属	13	5	40	—	4	1	6	69
機 械	13	5	43	61	—	4	7	133
繊 維	19	14	50	64	61	—	42	250
建設等	14	8	43	59	58	23	—	205

学校名 B

進 路 進 学 性 別 男

	事 務 技 術	販 売 サービス	運 通 輸 信	金 属	機 械	織 維	建設等	計
事 務 技 術	—	88	89	99	93	106	86	561
販 売 サービス	39	—	52	60	54	69	49	323
運 通 輸 信	38	75	—	79	71	90	69	422
金 属	28	67	48	—	21	46	24	234
機 械	34	73	56	106	—	66	44	379
織 維	21	58	37	81	61	—	14	272
建設等	41	78	58	103	83	113	—	476

学校名 B

進 路 進 学 性 別 女

	事 務 技 術	販 売 サービス	運 通 輸 信	金 属	機 械	織 維	建設等	計
事 務 技 術	—	26	27	27	28	28	28	164
販 売 サービス	5	—	19	24	24	23	24	119
運 通 輸 信	4	12	—	17	17	15	15	80
金 属	4	7	14	—	2	1	2	30
機 械	3	7	14	29	—	2	4	59
織 維	3	8	16	30	29	—	9	95
建設等	3	7	16	29	27	22	—	104

学校名 L

進 路 就 職 性 別 男

	事 務 技 術	販 売 サ-ビス	運 輸 通 信	金 属	機 械	繊 維	建設等	計
事 務 技 術	—	11	11	14	11	14	9	70
販 売 サ-ビス	12	—	10	14	13	14	9	72
運 輸 通 信	12	13	—	12	12	12	8	69
金 属	9	9	11	—	3	6	3	41
機 械	12	10	11	20	—	11	9	73
繊 維	9	9	11	17	12	—	4	62
建設等	14	14	15	20	14	19	—	96

学校名 L

進 路 就 職 性 別 女

	事 務 技 術	販 売 サ-ビス	運 輸 通 信	金 属	機 械	繊 維	建設等	計
事 務 技 術	—	73	81	84	84	85	81	488
販 売 サ-ビス	23	—	74	80	76	78	75	406
運 輸 通 信	15	22	—	39	34	30	33	173
金 属	12	16	57	—	5	7	9	106
機 械	12	20	62	91	—	13	14	212
繊 維	11	18	66	89	83	—	29	296
建設等	15	21	63	87	82	67	—	335

学校名 L

進 路 進 学 性 別 男

	事 務 技 術	販 売 サービス	運 通 輸 信	金 属	機 械	繊 維	建 設 等	計
事 務 技 術	—	6	7	8	6	8	6	41
販 売 サービス	7	—	8	8	5	7	6	41
運 通 輸 信	6	5	—	5	4	7	4	31
金 属	5	5	8	—	2	5	2	27
機 械	7	8	9	11	—	8	5	48
繊 維	5	6	6	8	5	—	1	31
建 設 等	7	7	9	11	8	12	—	54

学校名 L

進 路 進 学 性 別 女

	事 務 技 術	販 売 サービス	運 通 輸 信	金 属	機 械	繊 維	建 設 等	計
事 務 技 術	—	32	32	33	34	34	32	197
販 売 サービス	6	—	16	18	19	17	16	92
運 通 輸 信	6	22	—	10	10	11	11	70
金 属	5	20	28	—	3	3	4	63
機 械	4	19	28	35	—	4	5	95
繊 維	4	21	27	35	34	—	10	131
建 設 等	6	22	27	34	33	28	—	150

学校名 R

進 路 就 職 性 別 男

	事 務 技 術	販 売 サ-ビス	運 輸 通 信	金 属	機 械	繊 維	建設等	計
事 務 技 術	—	3	5	6	4	7	2	27
販 売 サ-ビス	18	—	10	13	12	14	12	79
運 輸 通 信	16	11	—	14	14	13	13	81
金 属	15	8	7	—	3	9	3	45
機 械	17	9	7	18	—	10	6	67
繊 維	14	7	8	12	11	—	5	57
建設等	19	9	8	18	15	16	—	85

学校名 R

進 路 進 学 性 別 男

	事 務 技 術	販 売 サ-ビス	運 輸 通 信	金 属	機 械	繊 維	建設等	計
事 務 技 術	—	6	2	7	7	8	6	36
販 売 サ-ビス	3	—	4	8	8	8	7	38
運 輸 通 信	7	5	—	7	7	7	7	40
金 属	2	1	2	—	0	1	1	7
機 械	2	1	2	9	—	3	3	20
繊 維	1	1	2	8	6	—	0	18
建設等	3	2	2	8	6	9	—	30

学校名 E

進路 就職 性別 男

	事 技	務 術	販 売 サ ー ビ ス	運 通	輸 信	金 属	機 械	織 維	建 設 等	計
事 技	務 術	—	18	21	26	26	23	22	136	
販 売 サ ー ビ ス		17	—	27	30	29	31	26	160	
運 通	輸 信	14	8	—	26	24	26	22	120	
金 属		9	5	9	—	5	7	5	40	
機 械		9	6	11	30	—	9	9	74	
織 維		12	4	9	28	26	—	12	91	
建 設 等		13	9	13	30	26	23	—	114	

学校名 E

進路 進学 性別 男

	事 務 技 術	販 売 サ ー ビス	運 通 輸 信	金 属	機 械	繊 維	建 設 等	計
事 務 技 術	—	19	12	15	14	16	12	88
販 売 サ ー ビス	9	—	15	18	19	19	15	95
運 通 輸 信	16	13	—	16	12	16	10	83
金 属	13	10	12	—	5	6	5	51
機 械	14	9	16	23	—	11	9	82
繊 維	12	9	12	22	17	—	4	76
建 設 等	16	13	18	23	19	24	—	113

学校名 J

進路 就職 性別 女

	事務 技術	販売 サービス	運輸 通信	金属	機械	繊維	建設等	計
事務 技術	—	136	163	181	180	173	177	1,010
販売 サービス	58	—	145	169	166	160	166	864
運輸 通信	31	49	—	120	113	98	115	526
金属	13	25	74	—	25	18	35	190
機械	14	28	81	169	—	33	49	374
繊維	21	34	96	176	161	—	95	583
建設等	17	28	79	159	145	99	—	527

学校名 J

進路 進学 性別 女

	事務 技術	販売 サービス	運輸 通信	金属	機械	繊維	建設等	計
事務 技術	—	32	33	36	36	32	35	204
販売 サービス	7	—	26	35	35	32	35	170
運輸 通信	6	13	—	24	23	23	23	112
金属	3	4	15	—	5	7	5	39
機械	3	4	16	34	—	4	8	69
繊維	7	7	16	32	35	—	17	114
建設等	4	4	16	34	31	22	—	111

学校名 F

進路 就職 性別 男

	事 務 技 術	販 売 サ-ビス	運 輸 通 信	金 属	機 械	繊 維	建設等	計
事 務 技 術	—	28	27	32	31	36	30	184
販 売 サ-ビス	16	—	19	28	27	34	24	148
運 輸 通 信	17	25	—	33	28	36	26	165
金 属	12	16	11	—	8	19	7	73
機 械	13	17	16	36	—	27	12	121
繊 維	8	10	8	25	17	—	6	74
建設等	14	20	18	37	32	38	—	159

学校名 F

進路 就職 性別 女

	事 務 技 術	販 売 サ-ビス	運 輸 通 信	金 属	機 械	繊 維	建設等	計
事 務 技 術	—	40	49	56	54	53	53	305
販 売 サ-ビス	18	—	48	53	50	48	51	268
運 輸 通 信	9	10	—	34	30	27	27	137
金 属	2	5	24	—	10	4	7	52
機 械	4	8	28	48	—	9	16	113
繊 維	5	10	31	54	49	—	20	169
建設等	5	7	31	51	42	38	—	174

学校名 F

進 路 進 学 性 別 男

	事 務 技 術	販 売 サービス	運 通 輸 信	金 属	機 械	織 維	建 設 等	計
事 務 技 術	—	9	10	13	11	13	10	66
販 売 サービス	7	—	6	9	8	12	8	50
運 通 輸 信	6	10	—	10	9	11	8	54
金 属	3	7	6	—	0	6	2	24
機 械	5	8	7	16	—	9	4	49
織 維	3	4	5	10	7	—	2	31
建 設 等	6	8	8	14	12	14	—	62

学校名 F

進 路 進 学 性 別 女

	事 務 技 術	販 売 サービス	運 通 輸 信	金 属	機 械	織 維	建 設 等	計
事 務 技 術	—	6	12	13	13	11	12	67
販 売 サービス	7	—	12	12	12	12	12	67
運 通 輸 信	1	1	—	8	7	5	6	28
金 属	0	1	5	—	2	0	3	11
機 械	0	1	6	11	—	0	2	20
織 維	2	1	8	13	13	—	5	42
建 設 等	1	1	7	10	11	8	—	38

学校名 0

進 路 就 職 性 別 男

	事 務 技 術	販 売 サービス	運 通 輸 信	金 属	機 械	繊 維	建設等	計
事 務 技 術	—	55	69	94	92	95	83	488
販 売 サービス	55	—	76	95	92	94	84	496
運 通 輸 信	41	34	—	83	84	81	70	393
金 属	16	15	27	—	19	32	15	124
機 械	18	18	26	91	—	49	29	231
繊 維	15	16	29	78	61	—	14	213
建設等	27	26	40	95	81	96	—	365

学校名 0

進 路 就 職 性 別 女

	事 務 技 術	販 売 サービス	運 通 輸 信	金 属	機 械	繊 維	建設等	計
事 務 技 術	—	41	45	54	52	53	51	296
販 売 サービス	16	—	37	47	46	47	48	241
運 通 輸 信	12	20	—	35	36	35	31	169
金 属	3	10	22	—	10	14	7	66
機 械	5	11	21	47	—	11	9	104
繊 維	4	10	22	43	46	—	13	138
建設等	6	9	26	50	48	44	—	183

学校名 O

進 路 進 学 性 別 男

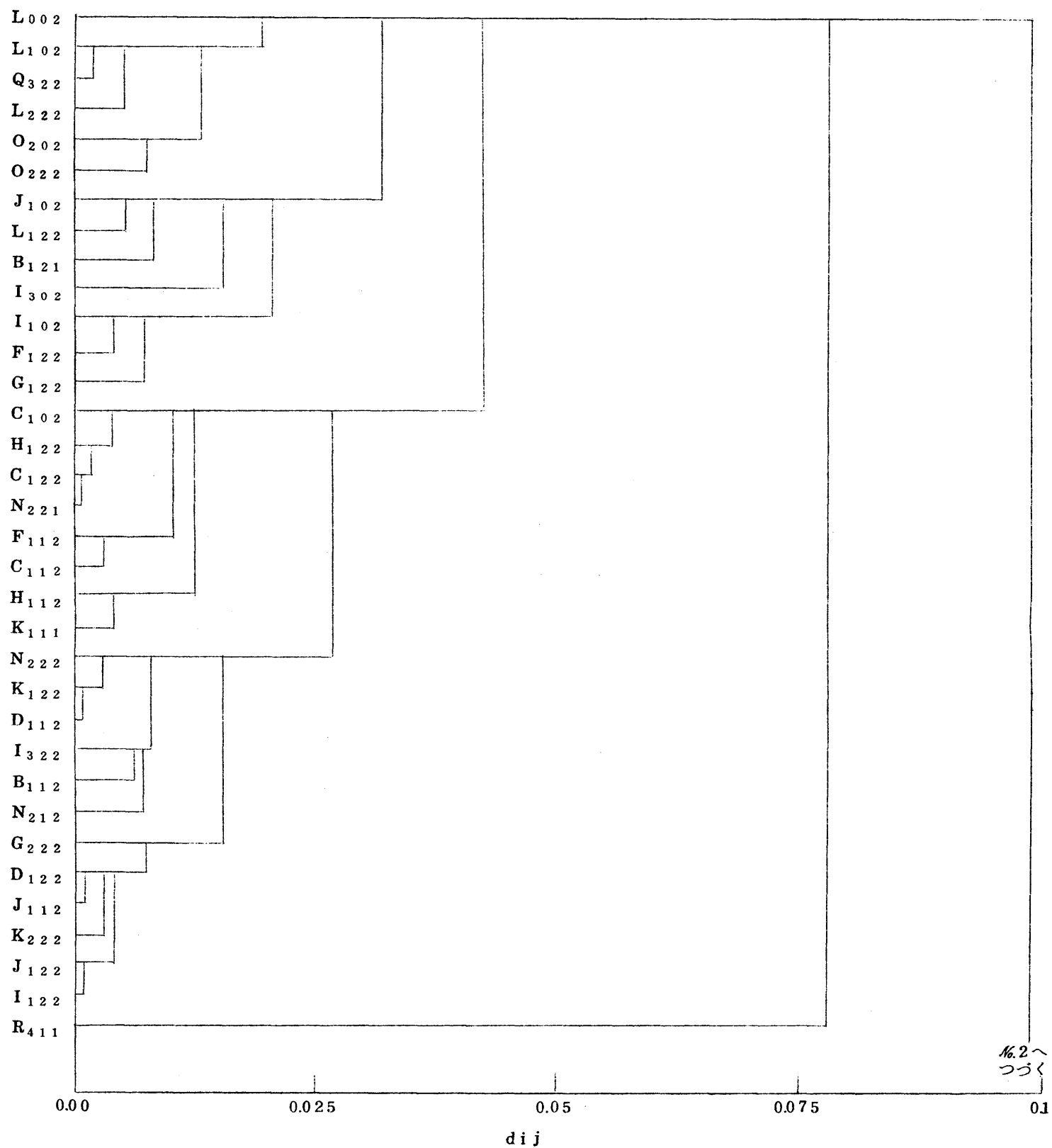
	事 務 技	販 売 サ-ビス	運 通 輪 信	金 属	機 械	繊 維	建設等	計
事 務 技	—	21	23	32	33	36	28	173
販 売 サ-ビス	22	—	25	34	34	37	33	185
運 通 輪 信	20	18	—	31	30	33	23	155
金 属	11	9	12	—	5	16	5	58
機 械	10	9	13	38	—	18	7	95
繊 維	7	6	10	27	25	—	6	81
建設等	15	10	20	38	36	37	—	156

学校名 O

進 路 進 学 性 別 女

	事 務 技	販 売 サ-ビス	運 通 輪 信	金 属	機 械	繊 維	建設等	計
事 務 技	—	5	5	6	6	6	6	34
販 売 サ-ビス	1	—	4	5	5	5	5	25
運 通 輪 信	1	2	—	3	3	3	3	15
金 属	0	1	3	—	0	1	0	5
機 械	0	1	3	6	—	1	0	11
繊 維	0	1	3	5	5	—	0	14
建設等	0	1	3	6	6	6	—	22

図 表 の 部



№.2へ
つづく

図 1 質問 II についての分類の結果 №1

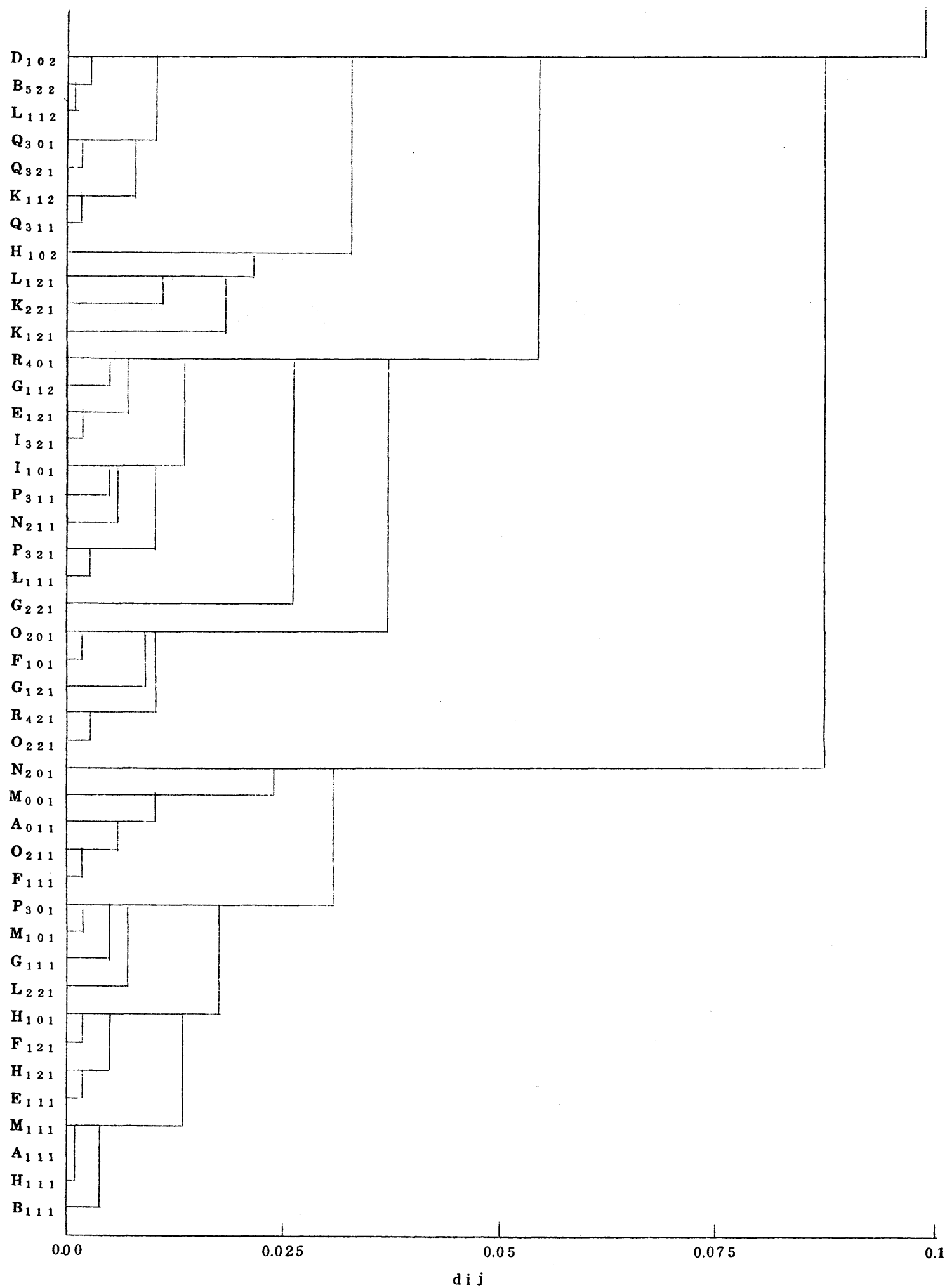


図 1 質問 II についての分類の結果 16.2

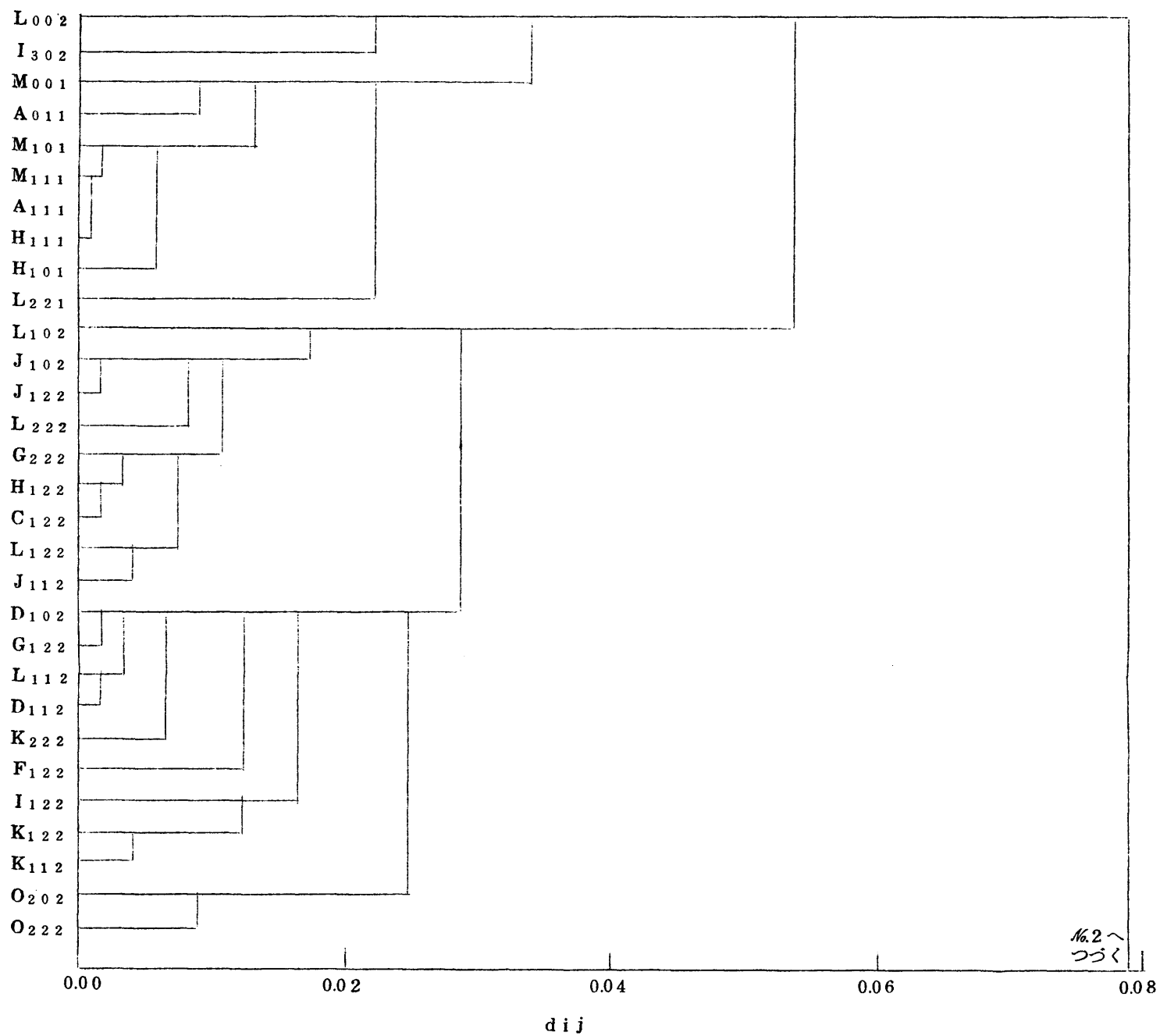


図 2 質問Ⅲについての分類の結果 No.1

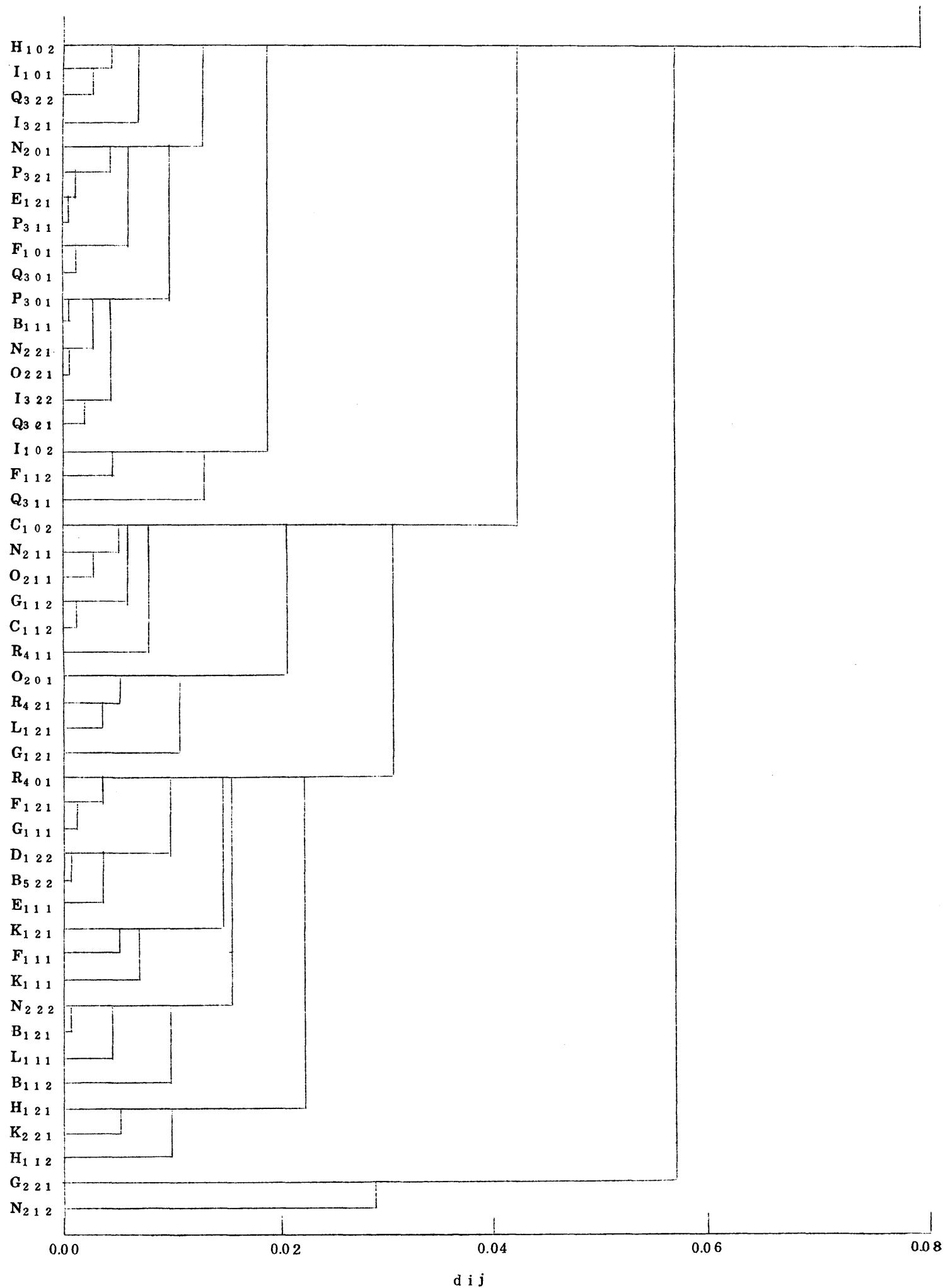


図 2 質問Ⅲについての分類の結果 16.2

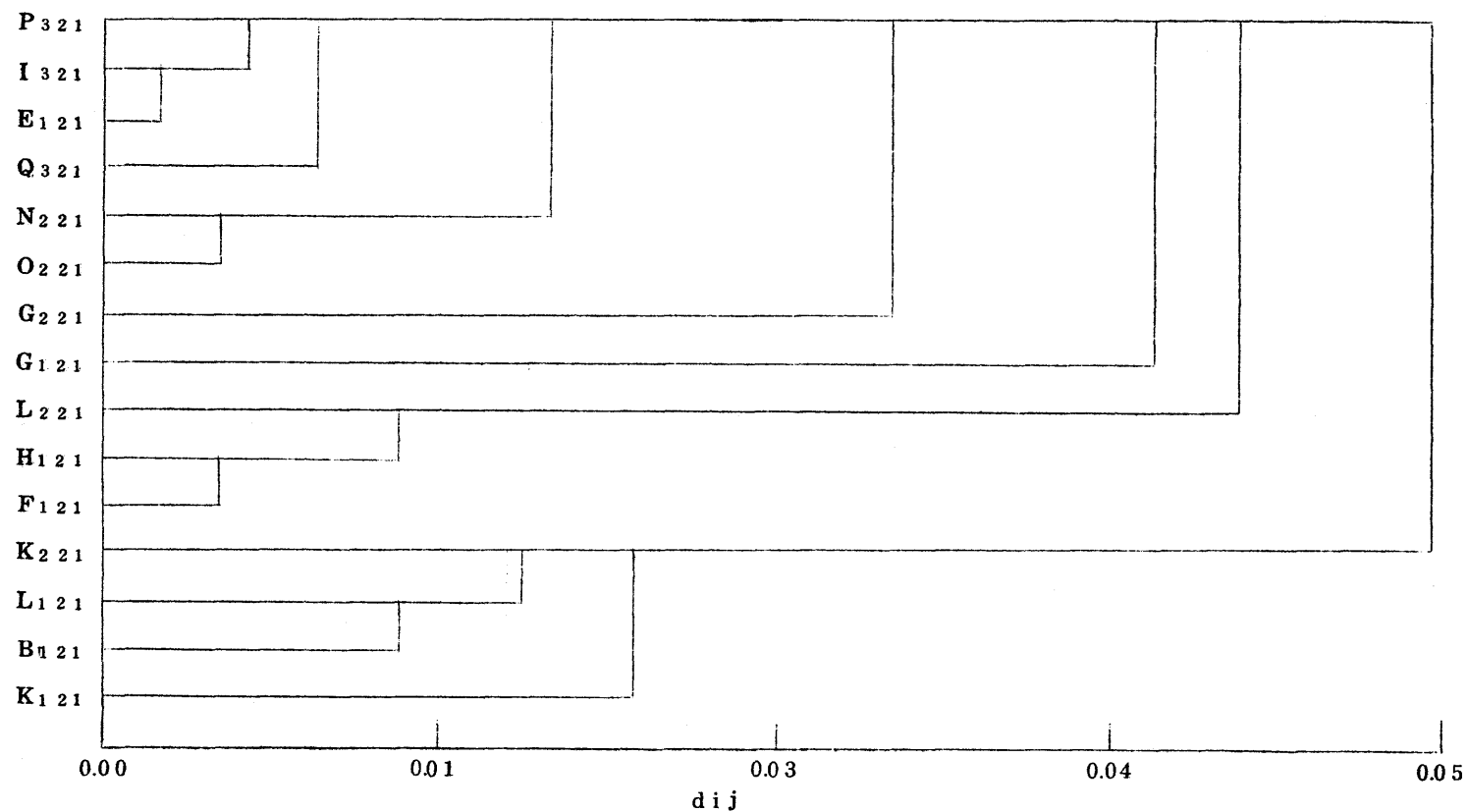


図 3 男子就職希望のサンプルの分類の結果 (質問 II)

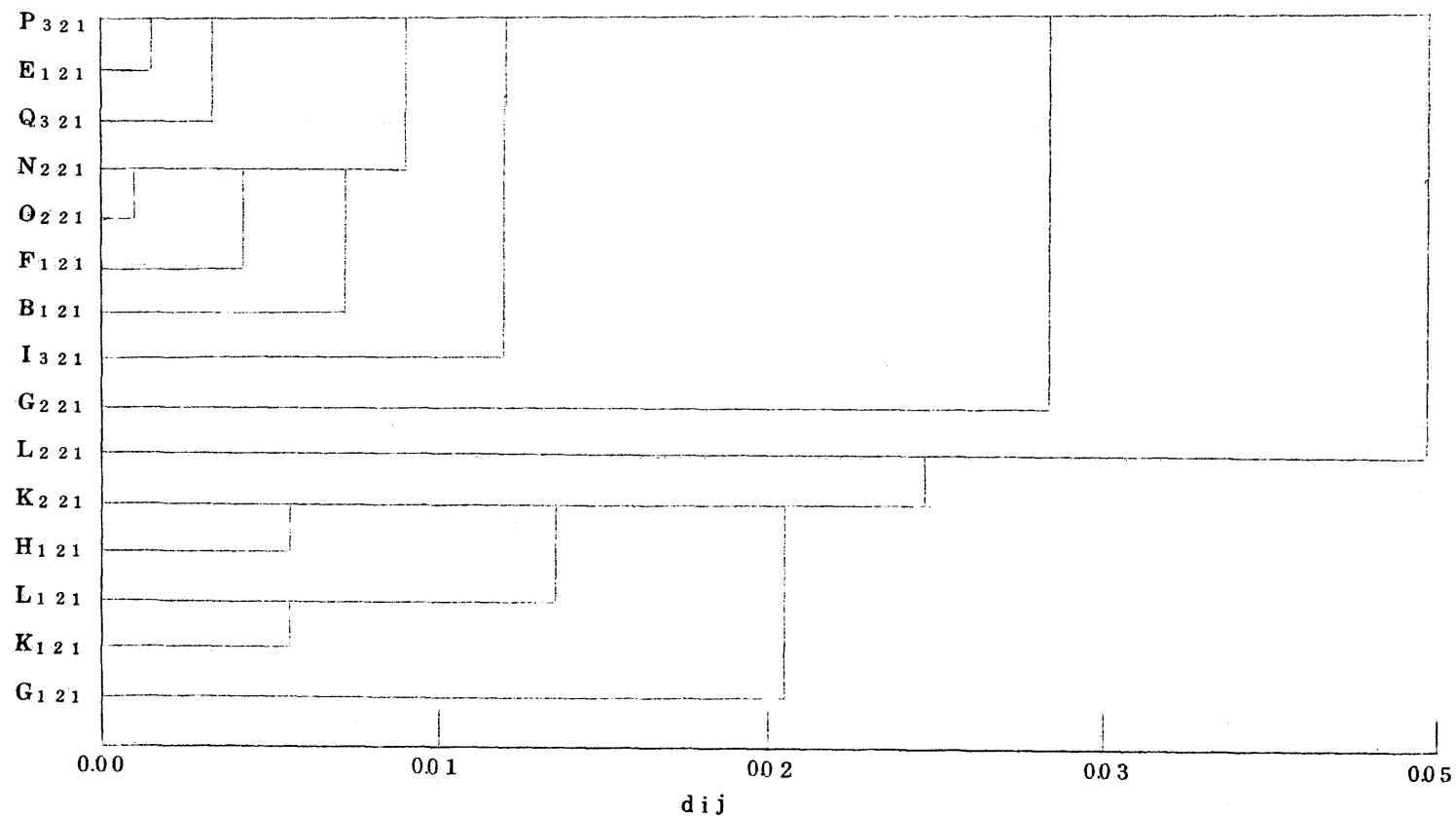


図 4 男子就職希望のサンプルの分類の結果 (質問Ⅲ)

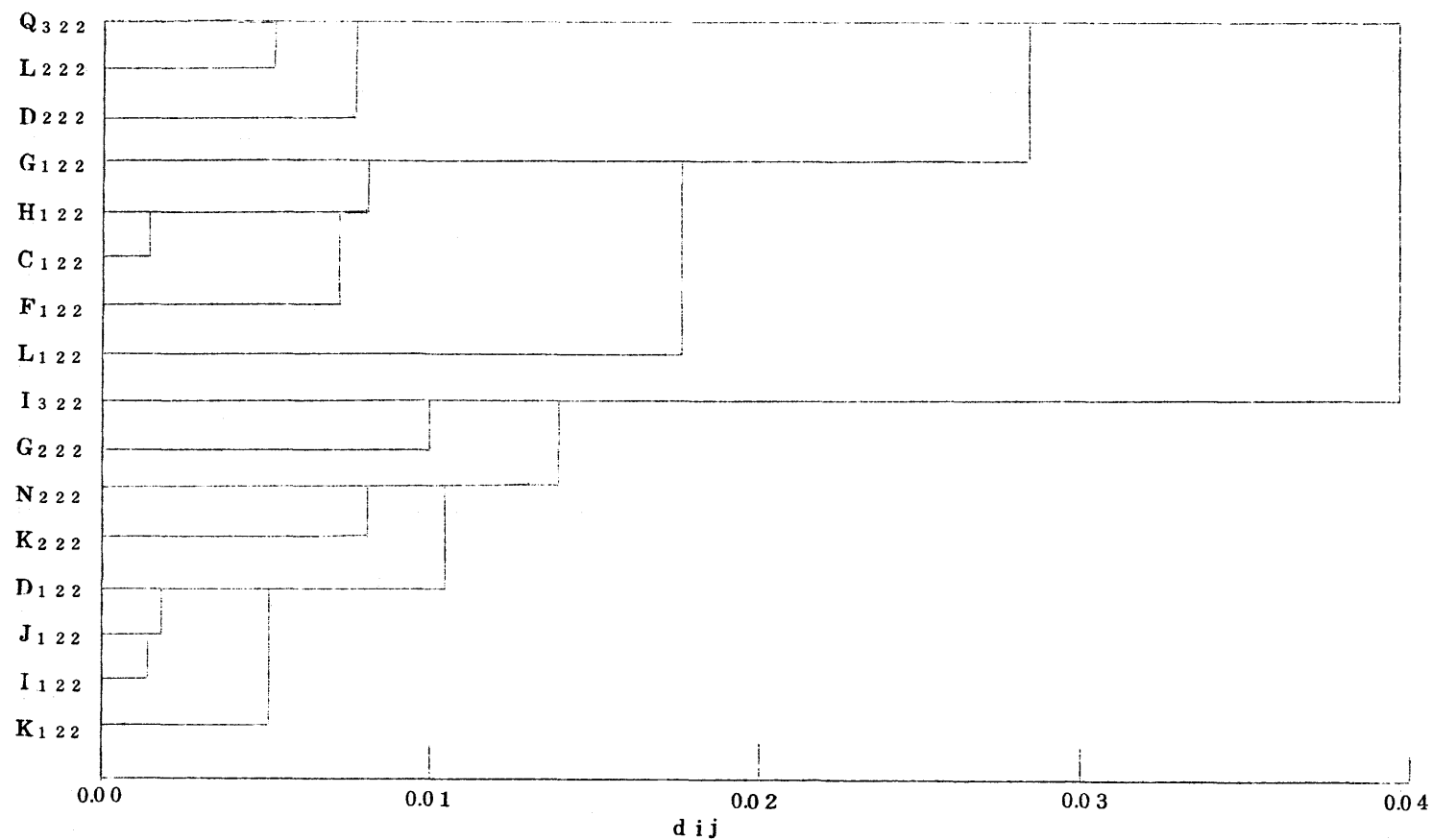


図 5 女子就職希望のサンプルの分類の結果 (質問 II)

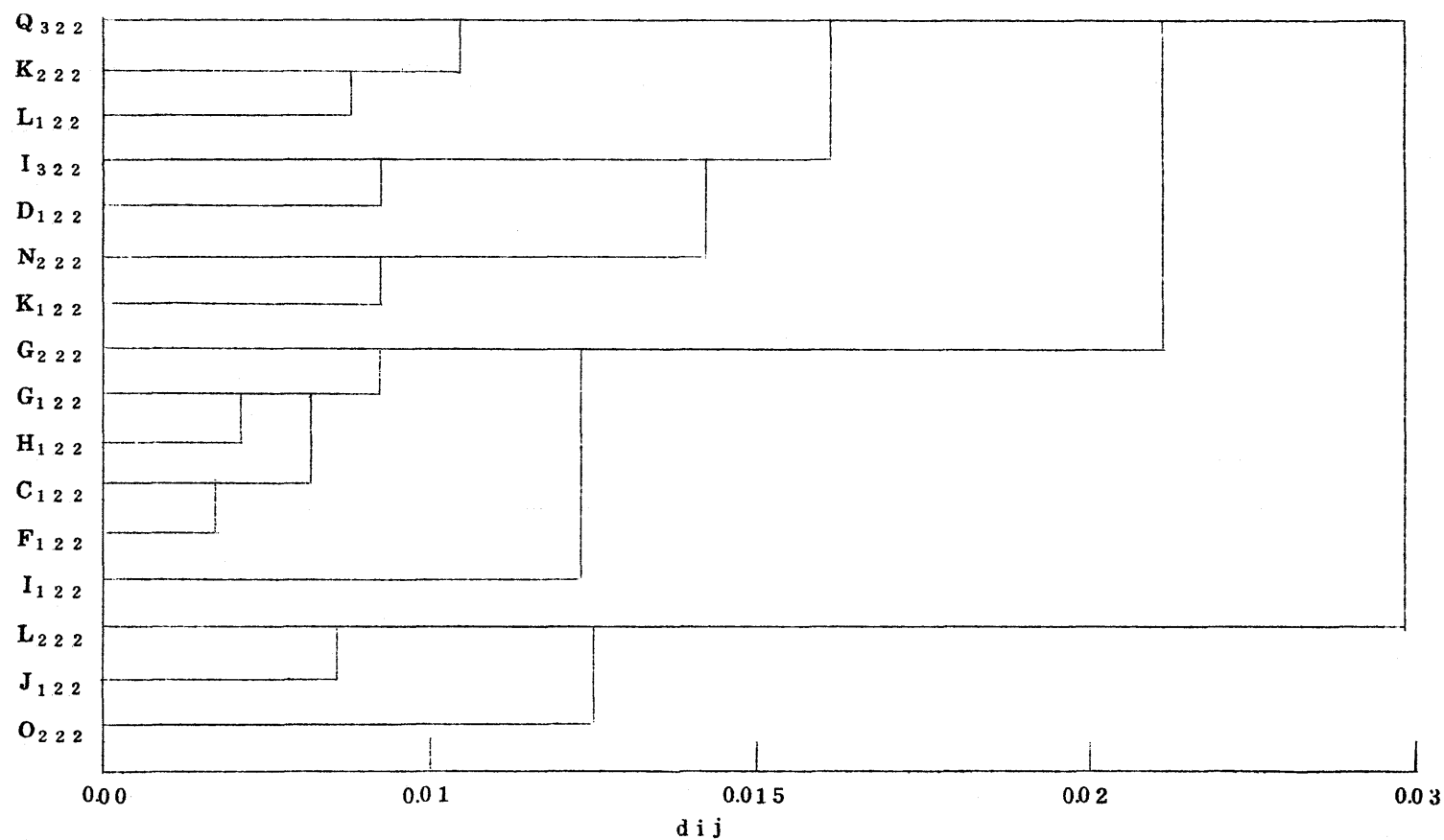


図 6 女子就職希望のサンプルの分類の結果 (質問Ⅲ)

Research Report

General Series No. 32

THE SURVEY ON OCCUPATIONAL CHOICE OF STUDENTS IN HIGH-SCHOOL

TÔKEI-SÛRI KENKYÛZYO

Institute of Statistical Mathematics

4-6-7 Minami-Azabu, Minato-ku,

Tokyo, Japan